

KOMATSU

PC228USLC-11

EU Stage IV motor

HYDRAULISCHE GRAAFMACHINE

PC228



MOTORVERMOGEN

123 kW / 165 PK @ 2.000 tpm

BEDRIJFSGEWICHT

23.600 - 24.150 kg

BAKCAPACITEIT

max. 1,49 m³

Externe kenmerken

PG228USLG-11

**MOTORVERMOGEN**

123 kW / 165 PK @ 2.000 tpm

BEDRIJFSGEWICHT

23.600 - 24.150 kg

BAKCAPACITEIT

max. 1,49 m³



UITZONDERLIJK QUA INZETBAARHEID EN MILIEUVRIENDELIJKHEID

Krachtig en milieuvriendelijk

- EU Stage IV motor
- Instelbare motorstop
- Komatsu brandstofbesparingstechnologie
- Engine fan clutch
- Tot 21% hogere hijscapaciteit

Maximale efficiëntie

- Verhoogde productiviteit
- Ingebouwde veelzijdigheid en superieure productiviteit
- Korte "tail swing" en uitzonderlijke stabiliteit
- Geoptimaliseerd motorbeheer
- Verbeterd hydraulisch rendement

Maximaal comfort

- Volledig luchtgeveerd bedieningsstation
- Geluidsarm ontwerp
- Breedbeeld monitor met evolutionaire interface
- Verbeterd bedieningsgemak

Veiligheid eerst

- Komatsu SpaceCab™
- Verbeterd monitoringsysteem
- Neutraalstand herkenningssysteem
- KomVision rondom zicht camera systeem

Kwaliteit waar je op kunt rekenen

- Kwaliteitscomponenten van Komatsu
- Uitgebreid dealer support netwerk

KOMTRAX

- Draadloos Komatsu-monitoringsysteem
- 3G mobiele communicatie
- Geïntegreerde communicatieantenne
- Verbeterde operationele gegevens en rapporten



Een onderhoudsprogramma
voor Komatsu klanten

Krachtig en milieuvriendelijk



Hogere productiviteit

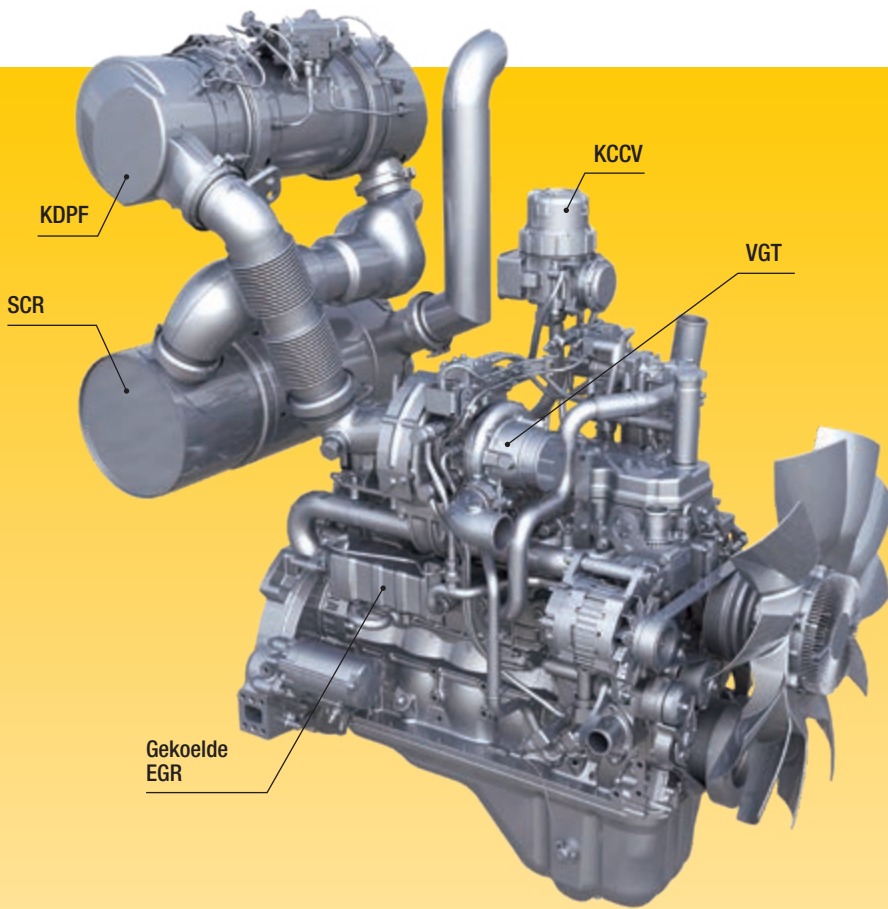
De PC228USLC-11 werkt snel en nauwkeurig. Hij is uitgerust met een krachtige Komatsu EU Stage IV-motor, met het CLSS (Closed Center Load Sensing System) hydraulische systeem van Komatsu en biedt het eersteklas comfort dat we bij Komatsu gewend zijn. Alles wat nodig is om in zijn klasse uit te blinken op het gebied van snelheid en productiviteit.

Komatsu brandstofbesparingstechnologie

Het brandstofverbruik van de PC228USLC-11 is met tot wel 6% verminderd. Het motorbeheer werd verbeterd. En de motor en hydraulische pompen werden variabel op elkaar afgestemd om efficiëntie en precisie te garanderen tijdens zowel enkel- als meervoudige bewegingen. De afstemming van variabele snelheid tussen de motor en de hydraulische pomp en een ventilatorkoppeling met hoge viscositeit garanderen efficiëntie en precisie tijdens enkelvoudige en gecombineerde bewegingen.

Instelbare motorstop

De automatische motorstop van Komatsu zorgt ervoor dat de motor na een vastgelegde periode van stationair draaien automatisch wordt uitgeschakeld. Deze optie kan eenvoudig worden ingesteld van 5 tot 60 minuten, om onnodig brandstofverbruik en een te hoge uitstoot van uitlaatgassen te vermijden, alsook om de bedrijfskosten te doen dalen. Terwijl een eco-meter en rendementsadvies op het scherm in de cabine verder stimuleren om efficiënt te werken.



Voldoet aan EU Stage IV

De Komatsu-motor die voldoet aan de EU Stage IV-normen, is productief, betrouwbaar en efficiënt. Dankzij zijn ultra-lage emissie heeft deze motor minder impact op het milieu en presteert hij beter, waardoor de bedrijfskosten naar beneden gaan en de operator in totale gemoedsrust kan werken.

Degelijke nabehandeling

Het nabehandelingssysteem combineert een Komatsu deeltjesfilter (KDPF) en de selectieve katalytische reductie (SCR). Dankzij de SCR-technologie wordt tegen de juiste snelheid de correcte hoeveelheid AdBlue® in het systeem ingespoten om het NOx te laten afbreken in water (H₂O) en niet-toxisch stikstofgas (N₂). De NOx-uitstoot wordt vermindert met 80% in vergelijking met EU Stage IIIB motoren.

Uitlaatrecirculatie (EGR)

Gekoelde EGR is een beproefde technologie die wordt toegepast in de huidige generatie Komatsu-motoren. Het vermogen van de EGR-koeler is verhoogd, zodat er nog minder NOx wordt uitgestoten en de motor nog beter presteert.

Komatsu Gesloten carterontluchter (KCCV)

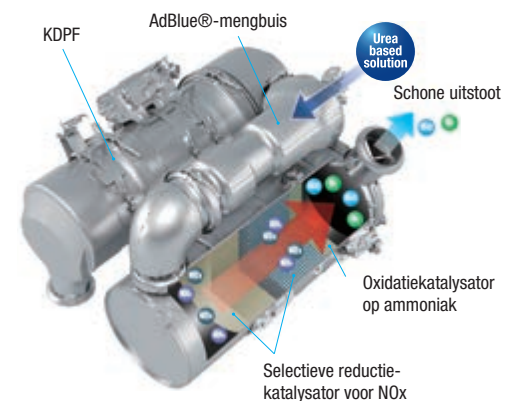
Carterdamp (blow-by gas) wordt door een CCV-filter gevoerd. De olieniveel die in de filter wordt opgevangen, wordt naar het carter geleid terwijl het gefilterde gas terug naar de verbrandingskamer wordt gebracht.

High-Pressure Common Rail (HPCR)

Om ervoor te zorgen dat de brandstof volledig verbrandt en emissies verlaagd worden, is het High-Pressure Common Rail-brandstofinspuitingssysteem computergestuurd. Daardoor krijgt de nieuw ontworpen verbrandingskamer van de motor precies de juiste hoeveelheid brandstof onder druk via meervoudige inspuiting.

Variable Geometry Turbocharger (VGT)

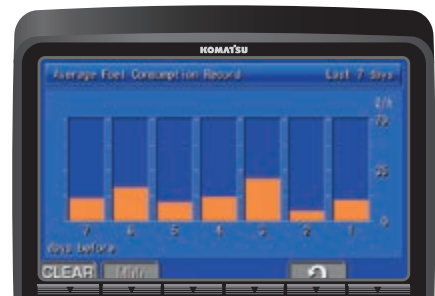
De VGT-turbo zorgt voor een optimale luchtstroom naar de verbrandingskamer van de motor, ongeacht het toerental en de belasting. De uitlaatgassen zijn schoner en het brandstofverbruik valt lager uit terwijl de aandrijfkraft en prestaties van de machine blijven gehandhaafd.



Eco-meter, eco-functie en brandstofmeter



Eco bedieningsoverzicht



Historiek brandstofverbruik

Maximale efficiëntie

Korte "tail swing" en uitzonderlijke stabiliteit

De PC228USLC-11 heeft een afgerond profiel met minimale uitsteeksels, zowel vooraan als achteraan. De ultrakorte "tail swing" is perfect voor werk in nauwe ruimten, in het bijzonder in stedelijke omgevingen, bij wegwerkzaamheden, bosbouw en sloopwerken. De PC228USLC-11 is uitzonderlijk stabiel.

Gekoppeld aan het brede werkbereik maakt deze stabiliteit de machine ideaal voor werken die een grote reikwijdte vereisen, zoals sloopwerken en graafwerkzaamheden op een helling. Dankzij het grote stortbereik voor laadoperaties kan de machinist altijd gemakkelijk, efficiënt en in het grootste vertrouwen werken.



Twee optionele extra functies waarop diverse uitrustingsstukken aangesloten kunnen worden



Onderrolbescherming over de volledige rups lengte (optie)



Veelzijdigheid naar wens: selecteer de perfecte instelling voor iedere klus

Ingebouwde veelzijdigheid

De Komatsu PC228USLC-11 is krachtig, werkt precies en is uitgerust om al uw taken op een efficiënte manier uit te voeren. Of het nu gaat om grote of kleine werkzaamheden, om graven, greppels maken, landschapsarchitectuur of bouwrijp maken: het unieke hydraulische systeem van Komatsu biedt u altijd maximale productiviteit en controle over uw uitrusting.

Ruime keuze aan opties

Optioneel zijn er twee extra hydraulische functies verkrijgbaar en er kunnen heel eenvoudig tien instellingen voor de uitrustingsstukken worden geprogrammeerd. In combinatie met de standaard gemonteerde functie voor een hydraulische snelkoppeling is het nu nog makkelijker om van werkmethode te wisselen. Dankzij de ruime keuze aan armen en onderstellen kunt u de PC228USLC-11 afstemmen op uw specifieke behoeften voor transport, uit te voeren werkzaamheden en toepassingen.

6 werkmodi

De PC228USLC-11 levert het vereiste vermogen bij een minimaal brandstofverbruik. Er zijn 6 werkstanden beschikbaar: Power, Lifting/ Fine Operation, Breaker, Economy, Attachment Power en Attachment Economy. De machinist kan de Economy-modus perfect afstemmen op de werkzaamheden door een ideaal evenwicht te vinden tussen vermogen en zuinigheid. De oliestroom naar de hydraulische uitrustingsstukken kan eveneens direct op het brede monitorpaneel worden afgesteld.



Maximaal comfort

Verhoogd comfort

De standaardstoel met luchtvering en hoge rugleuning, inclusief verwarming voor nog meer comfort en volledig instelbare armleningen, vormt de ruime Komatsu SpaceCab™ om tot een aangename werkomgeving, waar de machinist weinig last krijgt van vermoeidheid. Ook de hoge zichtbaarheid en de ergonomische besturing dragen bij tot een maximale productiviteit van de operator.

Optimale uitrusting voor de machinist

Naast de standaard radio beschikt de PC228USLC-11 ook over een MP3-aansluiting voor externe apparatuur om muziek af te spelen via de luidsprekers in de cabine. Verder is de cabine ook uitgerust met twee 12V-aansluitingen. En standaard is ook een proportionele controleknop aanwezig, waarmee de uitrustingsstukken veilig en precies bediend kunnen worden.

Geluidsarm ontwerp

De rupsgraafmachines van Komatsu hebben zeer lage externe geluidsniveaus en zijn bijzonder geschikt voor werkzaamheden in besloten ruimten of in de stad. Dankzij optimaal gebruik van geluidsisolatie en geluidsabsorberende materialen zijn de geluidsniveaus in de graafmachines te vergelijken met die in luxe auto's.



Praktische, ergonomische en precieze bediening dankzij de joysticks met proportionele bediening voor de uitrustingsstukken



Automatische airconditioning



Opbergvak voor tijdschriften

Informatie & communicatietechnologie



Lagere operationele kosten

De Komatsu ICT draagt bij tot lagere bedrijfskosten door te zorgen voor een comfortabel en efficiënt beheer van de activiteiten. Ze verhoogt de klantentevredenheid en de competitiviteit van onze producten.

Breedbeeld monitor

Deze kan makkelijk aan uw wensen worden aangepast via enkele (functie)toetsen, terwijl u ook kunt kiezen uit 26 talen. Hierdoor zijn de meeste functies alsook de operationele informatie binnen handbereik.

Een evolutionaire interface

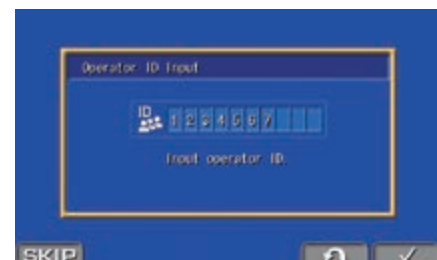
Nuttige informatie is nu gemakkelijker dan ooit te vinden en te begrijpen met de verbeterde monitor interface. U hoeft enkel de F3-toets in te drukken, en u krijgt het hoofdscherm met de lopende werkzaamheden te zien.

Operation Records (1Day)	
Working Hours (Engine On)	0.2 h
Average Fuel Consumption	23.0 l/h
Actual Working Hours	0.1 h
Avg Fuel Consumption (Actual Working)	23.0 l/h
Fuel Consumption	7.0 l
Idleing Hours	0.1 h

Snelle blik op de werkgegevens



Via KomVision zijn verschillende camerazichten beschikbaar, maar met behoud van permanent "vogelperspectief" van boven de machine



Gebruikers identificatie functie

Veiligheid eerst

Optimale veiligheid op de werkplek

Alle veiligheidskenmerken van de Komatsu PC228USLC-11 voldoen aan de meest recente industriestandaarden en werken harmonieus samen om het risico voor iedereen in en rond de machine zo veel mogelijk te beperken. Dankzij een neutraalstand-detectiesysteem voor de hendels in zowel de rij- als de werkuitrusting als een gordel met verklikker en een achteruitrijalarm wordt de veiligheid op de werkplek verhoogd. Uitermate duurzame anti-slip platen (met extra hoge wrijvingscoating) zorgen ervoor dat de tractieprestaties op lange termijn behouden blijven.



Kleine zwenkradius achteraan

1,79 m – Omdat de achterzijde van de PC228USLC-11 compacter is dan conventionele modellen hoeft de machinist van de PC228USLC-11 niet steeds achterom te kijken of het zwenkbereik vrij is.

Kleine draaicirkel giek

2,31 m – De hefhoek van de giek van de PC228USLC-11 is groter dan die van de PC210-11, terwijl het voorste punt minder ver naar buiten uitsteekt.



KomVision-camera's



Uitzonderlijke bescherming van de bestuurder



Leuningen en anti-slip platen

KomVision

Dankzij KomVision heeft de machinist doorlopend duidelijk zicht op de veiligheidszone rond de machine. Hierdoor kan hij zich zelfs bij weinig licht op zijn werk concentreren.

Komatsu SpaceCab™

De cabine is ROPS gecertificeerd. Ze is uitgerust met een buisvormig stalen frame dat duurzaamheid, schokbestendigheid en -absorptievermogen garandeert. De veiligheids gordel houdt de machinist in de veiligheidszone van de cabine ingeval de machine zou kantelen. Als optie kan de cabine worden voorzien van een Falling Object Protective Structure (FOPS) met een bescherming vooraan die kan worden geopend.

Veilig onderhoud

Thermische beschermkappen rond de hete delen van de motor, afgeschermde ventilatorriem en poelies, een tussenschot tussen pomp en motor die ervoor zorgt dat er geen hydraulische olie op de motor kan spatten en buitengewoon stevige handrails: volledig in overeenstemming met de Komatsu-traditie biedt deze machine de hoogste mate van veiligheid om het onderhoud snel en vlot te laten verlopen.

Kwaliteit waar je op kunt rekenen

Komatsu kwaliteit

Dankzij de allernieuwste computer-technieken en een grondig testprogramma slaagt Komatsu erin om machines te ontwerpen die aan uw hoogste normen voldoen. Alle belangrijke componenten van de PC228USLC-11 worden direct door Komatsu ontworpen en vervaardigd, en de essentiële machinefuncties worden perfect afgestemd om een uiterst betrouwbare en productieve graafmachine te leveren.

Robuust ontwerp

Maximale belastbaarheid en duurzaamheid (alsook veiligheid en een uitstekende klantenservice) zijn de steunpilaren van Komatsu's filosofie. De belangrijkste delen van de machinestructuur bestaan uit beplating en gietstukken uit één stuk die zorgen voor een goede verdeling van de belasting. Slijtvaste verstevigingsstroken op de onderzijde van de arm beschermen de structuur tegen impactschade.

Uitgebreid support netwerk

Het uitgebreide netwerk van Komatsu-distributeurs en -dealers staat paraat om uw machinepark in optimale conditie te houden. Service op maat en razendsnelle beschikbaarheid van onderdelen zorgen ervoor dat uw Komatsu altijd optimaal kan presteren.



De schuifdeur vergemakkelijkt de toegang in beperkte ruimtes en vermindert het risico op schade tijdens wegwerkzaamheden



Duurzaam en betrouwbaar onderstel voor maximale bescherming



Gegoten giekvoet en giekplaten uit één stuk

Gemakkelijk onderhoud



Centrale service punten

Komatsu heeft de PC228USLC-11 uitgerust met gemakkelijk toegankelijke onderhoudspunten om noodzakelijk onderhoud en inspecties snel en gemakkelijk te kunnen uitvoeren.

Komatsu CARE™

Komatsu CARE™ is een onderhoudsprogramma dat wordt geleverd bij nieuwe Komatsu machines. Het programma betreft de periodieke onderhoudsbeurten die door de fabrikant zijn bepaald en worden uitgevoerd met originele Komatsu onderdelen door monteurs die door Komatsu zijn opgeleid. Het programma heeft ook betrekking op het Komatsu Diesel Particulate Filter (KDPF), de Komatsu Diesel Oxidation Catalyst (KDOC) en de Selective Catalytic Reduction (SCR), afhankelijk van het type motor in de machine. Vraag uw Komatsu distributeur naar de voorwaarden.



Oliefilters met lange levensduur

Het originele hydraulische oliefilter van Komatsu maakt gebruik van hoog kwalitatief filtermateriaal met lange vervangingsintervallen, wat een aanzienlijke besparing in de onderhoudskosten oplevert.

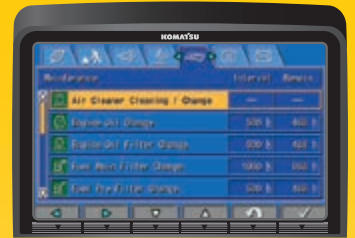


AdBlue®-tank

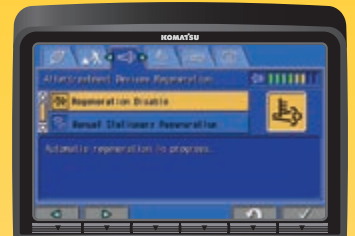
De AdBlue®-tank bevindt zich in de voorste trap en is makkelijk bereikbaar.

Flexibele garantie

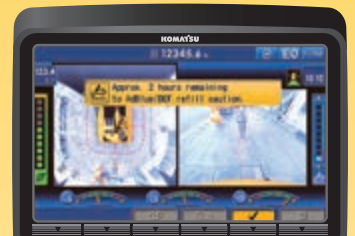
Bij de aankoop van een Komatsu machine krijgt u toegang tot een brede waaier aan programma's en diensten die tot doel hebben u zoveel mogelijk uit uw investering te laten halen. Het Flexibele Garantieprogramma van Komatsu bijvoorbeeld biedt een aantal uitgebreide garantie-opties op de machine en zijn onderdelen. Deze kunnen worden afgestemd op uw eigen behoeften en activiteiten. Dit programma werd bedacht om de totale bedrijfskosten te reduceren.



Basisonderhoudsscherm



Nabehandelingssysteem-regeneratiescherm voor het KDPF



AdBlue®-niveau en bijvulinstructie



KOMTRAX

De oplossing voor hogere productiviteit

KOMTRAX is het nieuwste van het nieuwste op het gebied van draadloze controletechnologie. Via PC, smartphone of tablet verkrijgt u hiermee duidelijke informatie over uw machinepark en uitrusting, zodat u de kosten kunt drukken en optimale prestaties uit uw machines kunt halen. Dit geïntegreerd, ondersteunend netwerk maakt proactief en preventief onderhoud mogelijk, wat aanzienlijke productiviteit kan opleveren.



Kennis

Op alle belangrijke vragen over uw machines krijgt u vlot antwoord: wat doen ze, wanneer zijn er werkzaamheden verricht, waar bevinden ze zich, hoe kunnen ze efficiënter worden gebruikt en wanneer moet er onderhoud worden uitgevoerd. Gegevens over de prestaties worden via draadloze communicatietechnologie (satelliet, GPRS of 3G, afhankelijk van de model) van uw machine naar uw computer en uw Komatsu-importeur gestuurd, die de gegevens op een specialistische manier kan analyseren.

Vermogen

Met de gedetailleerde informatie die KOMTRAX dag en nacht, dag in dag uit levert, heeft u het vermogen om beter dagelijkse en beslissingen op lange termijn te nemen – zonder extra kosten. U kunt anticiperen op problemen, onderhoudsschema's aanpassen, stilstand tot een minimum beperken en ervoor zorgen dat uw machines op de juiste plek blijven, namelijk op de locaties waar ze werken.

Gemak

Met KOMTRAX kunt u uw machinepark gemakkelijk beheren, waar u ook bent. De gegevens worden geanalyseerd en in kaarten, lijsten, grafieken en diagrammen weergegeven die u intuïtief kunt gebruiken. Zo kunt u anticiperen op het soort onderhoudsbeurt en de onderdelen die uw machines nodig hebben of problemen aanpakken voordat de technici van Komatsu ter plaatse zijn.



Specificaties

MOTOR

Model	Komatsu SAA6D107E-3
Type	Common rail directe dieselinjectie, watergekoeld, 4-takt, intercooler turbolader
Motorvermogen	
bij een motortoerental van	2.000 tpm
ISO 14396	123 kW / 165 PK
ISO 9249 (nettovermogen)	123 kW / 165 PK
Aantal cilinders	6
Boring x slag	107 x 124 mm
Cilinderinhoud	6,69 l
Type luchtfilter	Dubbel element met cycloon voorfilter en vervuilingindicatie afleesbaar in cabine
Koeling	Aanzuigende fan en radiator met fijnmazig rooster

HYDRAULISCH SYSTEEM

Type	HydrauMind. Gesloten centrumstelsysteem met belastingdetectie- en drukcompensatieventielen
Extra circuits	Afhankelijk van de specificatie kunnen 2 extra functies worden geïnstalleerd
Hoofdpomp	2 plunjerpompen met variabele capaciteit voor giek, arm, bak, zwenk- en rijcircuit
Maximaal debiet van de pomp	490 l/min
Instellingen overdruk	
Werkmode	380 kg/cm ²
Rijden	380 kg/cm ²
Zwenken	300 kg/cm ²
Servocircuit	33 kg/cm ²

BIJVULCAPACITEITEN TIJDENS ONDERHOUD

Brandstoftank	290 l
Radiator	30 l
Motorolie	23,1 l
Zwenkaandrijving	6,5 l
Hydraulische tank	126 l
Eindaandrijving (aan weerszijden)	5,0 l
AdBlue®-tank	13 l

BEDRIJFSGEWICHT (BENADEREND)

Drie-ribs rupsplaat	Bedrijfsgewicht	Gronddruk
600 mm	23.600 kg	0,50 kg/cm ²
700 mm	23.870 kg	0,43 kg/cm ²
800 mm	24.150 kg	0,38 kg/cm ²
Roadliner wegenrups 600 mm	23.460 kg	0,49 kg/cm ²

Bedrijfsgewicht, incl. uitrusting, 2,9 m arm, 650 kg bak, machinist, smeermiddelen, koelvloeistof, volle brandstoftank en standaarduitrusting.

ZWENKSYSTEEM

Type	Axiale plunjermotor aangedreven door planetaire dubbele tandreductiekast
Zwenkvergrendeling	Elektrisch bediende oliebadschijfrem in zwenkaandrijving
Zwenksnelheid	0 - 11 tpm
Zwenkkoppel	65 kNm

RIJAANDRIJVING EN REMINRICHTING

Stuurinrichting	Twee hendels met pedalen dragen bij tot volledige onafhankelijke controle over elke rups
Rijmotor	Hydrostatisch
Rijsnelheid	Automatische 3 snelheden selectie
Hellingscapaciteit	70%, 35°
Max. rijsnelheid	
Lo / Mi / Hi	3,0 / 4,1 / 5,5 km/h
Max. trekkracht	20.600 kg
Remsysteem	Hydraulische schijfrem in elke rijmotor

ONDERSTEL

Constructie	Centraal X-frame met kastvormige kettingframes
Rupskettingconstructie	
Type	Volledig gesloten
Rupsplaten (aan elke kant)	49
Spanning	Combinatie van veer- en hydrauliekdruk
Rupsplaten	
Looprollen (aan elke zijde)	9
Draagrollen (aan elke zijde)	2

MILIEU

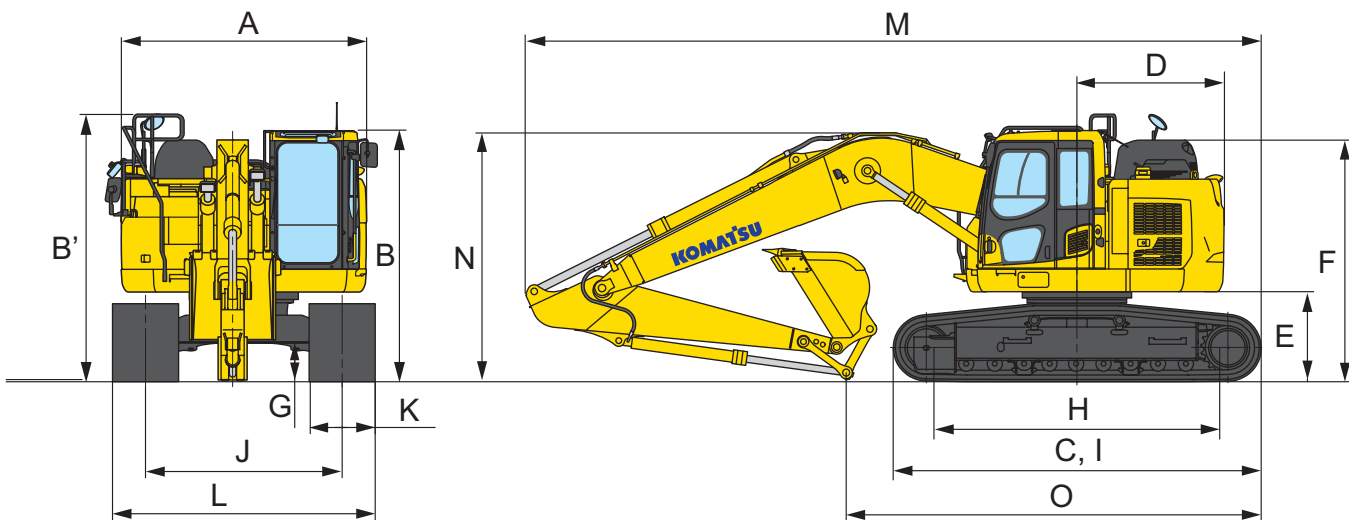
Motoruitstoot	Voldoet volledig aan de EU Stage IV uitstootemissionormen
Geluidsniveaus	
LwA Extern geluid	100 dB(A) (2000/14/EC Stage II)
LpA Geluid machinist	71 dB(A) (ISO 6396 dynamisch)
Trillingsniveaus (EN 12096:1997)	
Hand/arm	≤ 2,5 m/s ² (onzekerheidsfactor K = 0,51 m/s ²)
Lichaam	≤ 0,5 m/s ² (onzekerheidsfactor K = 0,30 m/s ²)

Bevat het gefluoreerde broeikasgas HFC-134a (GWP 1430).
Hoeveelheid gas 0,8 kg, CO₂-equivalent 1,14 t.

Afmetingen en prestatiecijfers

AFMETINGEN MACHINE

A	Volle breedte van de bovenstructuur	2.980 mm
B	Totale hoogte (bovenkant cabine)	3.065 mm
B'	Totale hoogte (bovenkant handrails)	3.255 mm
C	Lengte van basismachine	4.450 mm
D	Lengte achterdeel	1.785 mm
	Zwenkstraal achterdeel	1.785 mm
E	Vrije hoogte contragewicht	1.075 mm
F	Hoogte van het achterdeel	2.915 mm
G	Vrije hoogte boven de grond van het gestel	440 mm
H	Afstand hart loopwiel – hart kettingwiel	3.655 mm
I	Totale lengte van de rupsen	4.450 mm
J	Spoorbreedte	2.380 mm
K	Breedte van de rupsplaat	600, 700, 800 mm
L	Volle breedte over de rupsen 600 mm	2.980 mm
	Volle breedte over de rupsen 700 mm	3.080 mm
	Volle breedte over de rupsen 800 mm	3.180 mm



TRANSPORTAFMETINGEN

	Armlengte	2,4 m	2,9 m
M	Totale transportlengte	8.980 mm	8.920 mm
N	Volle hoogte (over de giek gemeten)	3.165 mm	3.040 mm
O	Transportlengte (op vloer gemeten)	5.890 mm	5.050 mm

Afmetingen en prestatiecijfers

MAX. BAKCAPACITEIT EN GEWICHT

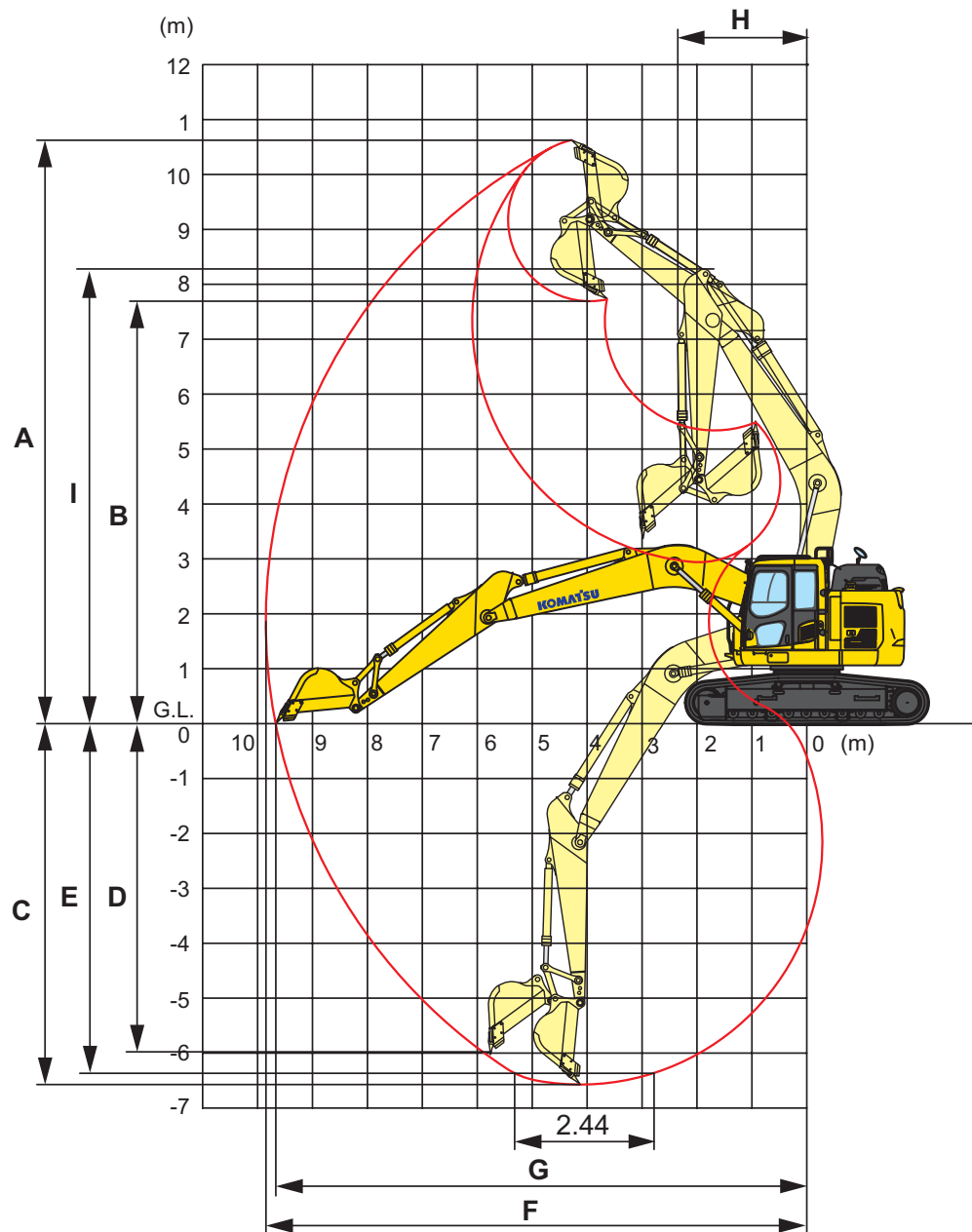
Armlengte	2,4 m	2,9 m
Gewicht materiaal tot 1,2 t/m ³	1,49 m ³ 1.100 kg	1,37 m ³ 1.000 kg
Gewicht materiaal tot 1,5 t/m ³	1,36 m ³ 1.100 kg	1,26 m ³ 950 kg
Gewicht materiaal tot 1,8 t/m ³	1,18 m ³ 900 kg	1,10 m ³ 875 kg

KRACHT VAN DE BAK EN DE ARM

Armlengte	2,4 m	2,9 m
Graafkracht bak	16.500 kg	14.100 kg
Graafkracht bak met PowerMax	17.500 kg	15.200 kg
Kracht van de arm	12.200 kg	10.300 kg
Kracht van de arm met PowerMax	13.000 kg	11.000 kg



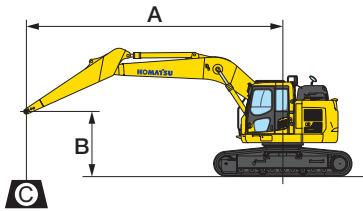
Werkbereik



WERKBEREIK

Armlengte	2,4 m	2,9 m
A Max. graafhoogte	10.380 mm	10.700 mm
B Max. storthoogte	7.470 mm	7.825 mm
C Max. graafdiepte	6.095 mm	6.620 mm
D Max. graafdiepte voor verticale wand	5.315 mm	5.980 mm
E Max. graafdiepte voor 2,44 m vlakke vloer	5.840 mm	6.370 mm
F Max. graafbereik	9.395 mm	9.875 mm
G Max. graafbereik op maaiveldhoogte	9.205 mm	9.700 mm
H Min. zwenkradius	2.700 mm	2.310 mm
I Max. hoogte bij min. zwenkradius	8.340 mm	8.250 mm

Hefvermogens



A – Bereik vanaf zwenkmiddelpunt

B – Hoogte bakhaak

C – Hefvermogens

– Hefvermogen over voorkant

– Hefvermogen over zijkant

– Hefvermogen bij maximaal bereik

Gewichten:

Met arm van 2,4 m: bakverbinding en bakcilinder: 360 kg

Met arm van 2,9 m: bakverbinding en bakcilinder: 335 kg

Rupsplaten 700 mm

Armlengte	A				7,5 m		6,0 m		4,5 m		3,0 m		1,5 m	
	B													
 2,4 m	6,0 m	kg	*5.155	4.275			*6.615	5.385						
	4,5 m	kg	*5.215	3.615	5.675	3.725	*7.305	5.185	*8.385	7.895				
	3,0 m	kg	5.035	3.285	5.535	3.605	7.675	4.875	*11.055	7.295				
	1,5 m	kg	4.875	3.155	5.385	3.465	7.395	4.625	11.455	6.695				
	0,0 m	kg	4.975	3.185	5.275	3.365	7.175	4.425	11.075	6.385	*8.265	*8.265		
	-1,5 m	kg	5.405	3.435	5.255	3.345	7.085	4.345	10.985	6.305	*10.565	*10.565	*8.975	*8.975
	-3,0 m	kg	6.495	4.055			7.155	4.405	11.125	6.425	*18.305	12.285	*13.825	*13.825
-4,5 m	kg	*9.715	5.885					*10.945	6.735	*15.005	12.525			

 2,9 m	6,0 m	kg	*3.640	*3.640	*3.990	3.860								
	4,5 m	kg	*3.660	3.330	5.760	3.800	*6.740	5.290						
	3,0 m	kg	*3.810	3.060	5.600	3.660	7.810	4.990	*10.090	7.510	*14.590	14.010		
	1,5 m	kg	*4.100	2.940	5.430	3.500	7.490	4.700	11.680	6.890	*7.740	*7.740		
	0,0 m	kg	4.590	2.960	5.300	3.380	7.230	4.480	11.200	6.490	*6.080	*6.080		
	-1,5 m	kg	4.930	3.150	5.230	3.320	7.090	4.360	11.010	6.330	*10.190	*10.190	*6.060	*6.060
	-3,0 m	kg	5.730	3.610			7.100	4.370	11.080	6.390	*17.170	12.150	*10.620	*10.620
-4,5 m	kg	7.840	4.810					*11.300	6.600	*16.750	12.550			

* Het laadvermogen wordt eerder beperkt door het hydraulisch systeem dan door stabiliteit. Hefvermogens zijn gebaseerd op SAE-standaard nr. J1097. Hefvermogens overschrijden de volgende percentages niet: 87% van het hydraulisch hefvermogen, 75% van het kantelvermogen. Het opgegeven hefvermogen is gebaseerd op heffen met enkel de arm. Als er bij het heffen aanbouwdelen op de arm zijn gemonteerd, dan dient het gewicht van die delen te worden afgetrokken van de aangegeven waarden.

Notities

Standaard en optionele uitrusting

MOTOR

Komatsu SAA6D107E-3, direct ingespoten common rail turbodieselmotor	●
Conform EU Stage IV	●
Aanzuigende fan en radiator met fijnmazig rooster	●
Automatisch opwarmstelsel voor de motor	●
Beveiligingssysteem tegen oververhitting van de motor	●
Motortoerental regelknop	●
Automatische toerentalverlaging	●
Instelbare motorstop	●
Startblokkering middels code	●
Dynamo 24 V / 60 A	●
Startmotor 24 V / 5,5 kW	●
Accu's 2 × 12 V / 120 Ah	●

HYDRAULISCH SYSTEEM

Elektronisch gesloten loadsensing hydraulisch systeem (E-CLSS) (HydrauMind)	●
Pomp en motor controleregelgeving PEMC	●
6-werkstanden selectiesysteem: Powerstand, economystand, brekerstand, attachment power en attachment economy stand, en hijsstand	●
PowerMax functie	●
Verstelbare bedieningshendel voor arm-, bak-, hef- en zwenkbeweging met schuifknop voor proportionele bediening van uitrustingen en 3 extra knoppen	●
Vorbereiding voor hydraulische snelkoppeling	●
Extra hydraulische functies	○

RIJAANDRIJVING EN REMINRICHTING

Hydrostatische rijaandrijving met 3 snelheden automatisch schakelend en planetaire eindaandrijving, en hydraulische remmen	●
PPC besturingshendels en -pedalen voor het besturen en het rijden	●

ONDERSTEL

Afdekplaat onder rupsframe	●
600 mm drie-ribs rupsplaten	●
700, 800 mm drie-ribs rupsplaten	○
600 mm road-liner (rubber) rupsplaten	○
Onderrolbescherming over de volledige rups lengte	○

CABINE

Verstevigde veilige SpaceCab™; Cabine met hoge interne druk en goed afgesloten uiterst viskeuze cabinedempers met getint veiligheidsglas, groot dakluik, ophaalbare voorruit met vergrendeling, verwijderbare onderste ruit, voorste ruitenwisser met interval, sigarettenaansteker, asbak, bagagerek, vloermat	●
Verwarme luchtgeveerde stoel met hoge rugleuning en lendensteun, in hoogte verstelbare armsteunen met zijconsoles en oprolbare veiligheidsgordel	●
Automatische airconditioning (climate control)	●
12 V en 24 V voeding	●
Bekerhouder	●
Radio	●
MP3-aansluiting	●
Onderste ruitenwisser	○
Regenkap boven voorruit (niet voor gebruik met bescherming (FOPS))	○

ONDERHOUD

Automatische ontvluchting brandstofleiding	●
Luchtfilter met dubbel element, automatische stofscheiding en vervuilingindicatie	●
KOMTRAX – Draadloos Komatsu-monitoringsysteem (3G)	●
Komatsu CARE™ – Een onderhoudsprogramma voor Komatsu klanten	●
Multi-functionele, video-compatibele kleurenmonitor met beheers- en bewakingsstelsel voor de werkuitrusting (EMMS) en rendementadvies	●
Gereedschapset	●
Centraal servicepunt	○
Automatisch smeersysteem	○

VERLICHTING

Werkverlichting: 2 op de basismachine, 1 op de giek (links)	●
Extra werkverlichting: 5 op de cabine, 1 op de giek (links), 1 op contragewicht (achterruit), zwaailicht en bescherming voor 2 lampen (niet inbegrepen) in de boomvoet	○

VEILIGHEIDSVORZIENINGEN

KomVision surround view system	●
Elektrische claxon	●
Overlast signalering	●
Achteruitrijalarm	●
Veiligheidsklep op giek	●
Grote armleuning en achteruitkijkspiegels	●
Hoofdschakelaar accu	●
ROPS conform ISO 12117-2:2008	●
Noodstopshakelaar voor de motor	●
Gordel met verklipper	●
Vrijloopstand herkenningssysteem	●
Veiligheidsklep op arm	●
Bescherming voor machinist aan de voorzijde cabine (FOPS), scharnierend	○
Bescherming voor machinist aan de bovenzijde cabine (FOPS)	○

WERKUITRUSTING

Eendelige giek	●
Drukstuk met hijssoog	○
2,4 m; 2,9 m armen	○
Komatsu graafbakken	○
Komatsu hydraulische brekers	○

ANDERE UITRUSTING

Standaard contragewicht	●
Centrale smeerpunten voor draaikrans en pennen	●
Elektrische brandstofpomp met automatische afslag	●

Andere uitrusting beschikbaar op aanvraag

- standaard uitrusting
- optionele uitrusting

Uw Komatsu-partner:

KOMATSU

Komatsu Europe International N.V.

Mechelsesteenweg 586
B-1800 VILVOORDE (BELGIUM)
Tel. +32-2-255 24 11
Fax +32-2-252 19 81
www.komatsu.eu

UNLSS18800 03/2018

KOMATSU is a trademark of Komatsu Ltd. Japan.