

# KOMATSU

## **PC240LC-11** **PC240NLC-11**

*EU Stage V motor*

**HYDRAULISCHE GRAAFMACHINE**



PC240

**MOTORVERMOGEN**

141 kW / 189 PK @ 2.000 tpm

**BEDRIJFSGEWICHT**

PC240LC-11: 25.300 - 27.530 kg  
PC240NLC-11: 24.700 - 26.630 kg

**BAKCAPACITEIT**

max. 1,89 m<sup>3</sup>

## Externe kenmerken

PC240LG/NLG-11



### **MOTORVERMOGEN**

141 kW / 189 PK @ 2.000 tpm

### **BEDRIJFSGEWICHT**

PC240LG-11: 25.300 - 27.530 kg  
PC240NLC-11: 24.700 - 26.630 kg

### **BAKCAPACITEIT**

max. 1,89 m<sup>3</sup>



## UITZONDERLIJK QUA INZETBAARHEID EN MILIEUVRIENDELIJKHEID

### *Krachtig en milieuvriendelijk*

- EU Stage V motor
- Instelbare motorstop
- Komatsu brandstofbesparingstechnologie

### *Maximaal comfort*

- Volledig luchtgeveerd bedieningsstation
- Geluidsarm ontwerp
- Breedbeeld monitor

### *Maximale efficiëntie*

- Verhoogde productiviteit
- Ingebouwde veelzijdigheid en superieure productiviteit
- Geoptimaliseerd motorbeheer
- Verbeterd hydraulisch rendement

### *Veiligheid eerst*

- Komatsu SpaceCab™
- KomVision rondom zicht camera systeem
- Vrijloopstand herkenningssysteem

### *Kwaliteit waar je op kunt rekenen*

- Kwaliteitscomponenten van Komatsu
- Uitgebreid dealer support netwerk

### *KOMTRAX*

- Draadloos Komatsu-monitoringsysteem
- 3G mobiele communicatie
- Geïntegreerde communicatieantenne
- Verbeterde operationele gegevens en rapporten



Een onderhoudsprogramma voor Komatsu klanten

# Krachtig en milieuvriendelijk



## Hogere productiviteit

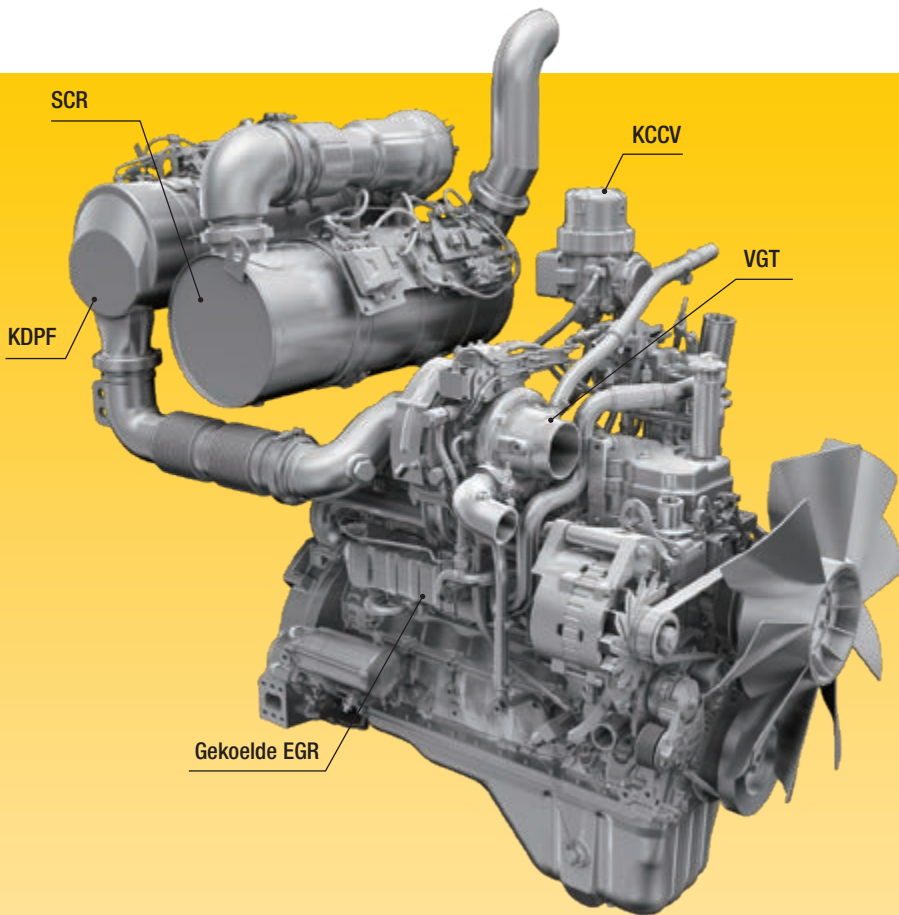
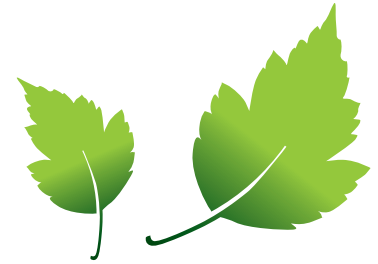
De PC240LC/NLC-11 werkt snel en nauwkeurig. Hij is uitgerust met een krachtige Komatsu EU Stage V-motor, met het CLSS (Closed Center Load Sensing System) hydraulische systeem van Komatsu en biedt het eersteklas comfort dat we bij Komatsu gewend zijn. Alles wat nodig is om in zijn klasse uit te blinken op het vlak van snelheid en productiviteit.

## Komatsu brandstofbesparingstechnologie

Het brandstofverbruik van de PC240LC/NLC-11 is met tot wel 6% verminderd. Het motorbeheer werd verbeterd. En de motor en hydraulische pompen werden variabel op elkaar afgestemd om efficiëntie en precisie te garanderen tijdens zowel enkel- als meervoudige bewegingen.

## Instelbare motorstop

De automatische vrijlooppuitschakeling van Komatsu zorgt ervoor dat de motor na een vastgelegde periode van stationair draaien automatisch wordt uitgeschakeld. Deze optie kan eenvoudig worden ingesteld van 5 tot 60 minuten, om onnodig brandstofverbruik en een te hoge uitstoot van uitlaatgassen te verminderen, alsook om de bedrijfskosten te doen dalen. Terwijl een eco-meter en ecologische richtlijnen op het scherm in de cabine bijkomend stimuleren om efficiënt te werken.



### Voldoet aan EU Stage V

De nieuwe Komatsu-motor die voldoet aan de EU Stage V-normen, is productief, betrouwbaar en efficiënt. Dankzij zijn ultra-lage emissie heeft deze motor minder impact op het milieu en presteert hij beter, waardoor de bedrijfskosten naar beneden gaan en de operator in totale gemoedsrust kan werken.

### Degelijke nabehandeling

Het nabehandelingssysteem combineert een Komatsu deeltjesfilter (KDPF) en de selectieve katalytische reductie (SCR). Dankzij de SCR-technologie wordt tegen de juiste snelheid de correcte hoeveelheid AdBlue® in het systeem ingespoten om het NOx te laten afbreken in water (H<sub>2</sub>O) en niet-toxisch stikstofgas (N<sub>2</sub>). De NOx-uitstoot wordt vermindert met 80% in vergelijking met EU Stage IIIB motoren.

#### Uitlaatrecirculatie (EGR)

Gekoelde EGR is een beproefde technologie die wordt toegepast in de huidige generatie Komatsu-motoren. Het vermogen van de EGR-koeler is verhoogd, zodat er nog minder NOx wordt uitgestoten en de motor nog beter presteert.

#### Komatsu Gesloten carterontluchter (KCCV)

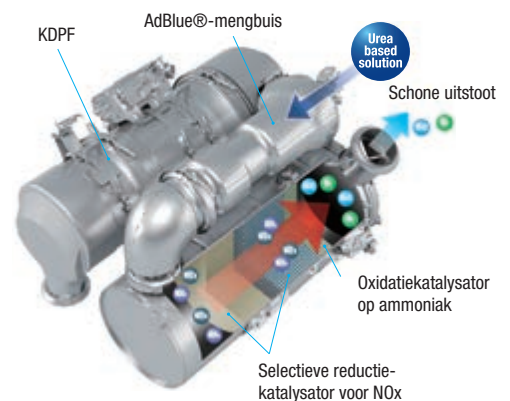
Carterdamp (blow-by gas) wordt door een CCV-filter gevoerd. De olieniveel die in de filter wordt opgevangen, wordt naar het carter geleid terwijl het gefilterde gas terug naar de verbrandingskamer wordt gebracht.

#### High-Pressure Common Rail (HPCR)

Om ervoor te zorgen dat de brandstof volledig verbrandt en emissies verlaagd worden, is het High-Pressure Common Rail-brandstofinspuitingssysteem computer-gestuurd. Daardoor krijgt de nieuw ontworpen verbrandingskamer van de motor precies de juiste hoeveelheid brandstof onder druk via meervoudige inspuiting.

#### Variable Geometry Turbocharger (VGT)

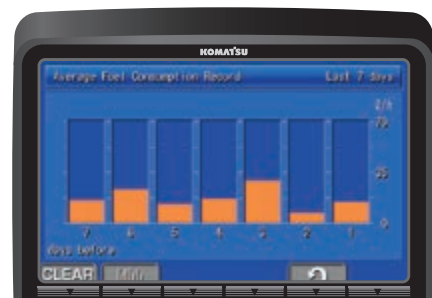
De VGT-turbo zorgt voor een optimale luchtstroom naar de verbrandingskamer van de motor, ongeacht het toerental en de belasting. De uitlaatgassen zijn schoner en het brandstofverbruik valt lager uit terwijl de aandrijfkraft en prestaties van de machine blijven gehandhaafd.



Eco-meter, eco-functie en brandstofmeter



Eco bedieningsoverzicht



Historiek brandstofverbruik

# Maximale efficiëntie

## Ingebouwde veelzijdigheid

De Komatsu PC240LC/NLC-11 is krachtig, werkt precies en is uitgerust om al uw taken op een efficiënte manier uit te voeren. Of het nu gaat om grote of kleine werkzaamheden, om graven, greppels maken, landschapsarchitectuur of bouwrijp maken: Het unieke hydraulische systeem van Komatsu biedt u altijd maximale productiviteit en controle over uw uitrusting.

## Ruime keuze aan opties

Er zijn twee optionele hydraulische functies beschikbaar en er kunnen heel eenvoudig 15 instellingen voor de hulpstukken worden geprogrammeerd. In combinatie met het standaard gemonteerde vermogenscircuit voor hydraulische snelkoppeling is het nu nog makkelijker om van werkmethode te wisselen. Dankzij de ruime keuze aan armen en onderstellen kunt u de PC240LC/NLC-11 afstemmen op uw specifieke behoeften voor transport, uit te voeren werkzaamheden en toepassingen.

## 6 werkmodi

De PC240LC/NLC-11 levert het vereiste vermogen bij een minimaal brandstofverbruik. Er zijn 6 werkstanden beschikbaar: Power, Lifting, Breaker, Economy, Attachment Power en Attachment Economy. De machinist kan de Economy-modus perfect afstemmen op de werkzaamheden door een ideaal evenwicht te vinden tussen vermogen en zuinigheid. De oliestroom naar de hydraulische hulpstukken kan eveneens direct op het brede monitorpaneel worden afgesteld.



*Tweedelige giek*



*Twee optionele hydraulische leidingen waarop diverse hulpstukken gemonteerd kunnen worden*



*Komatsu Integrated Attachment Control (KIAC) voor tot 15 instellingen voor oliestroom en oliedruk van uitrustingsstukken*



*Veelzijdigheid naar wens: selecteer de perfecte instelling voor iedere klus*





# Maximaal comfort

## Verhoogd comfort

De standaardstoel met luchtvering en hoge rugleuning, inclusief verwarming voor nog meer comfort en volledig instelbare arMLEUNINGEN, vormt de ruime Komatsu SpaceCab™ om tot een aangename werkomgeving, waar de machinist weinig last krijgt van vermoeidheid. Ook de hoge zichtbaarheid en de ergonomische besturing dragen bij tot een maximale productiviteit van de operator.

## Perfect bestuurderscomfort

Naast de standaard radio beschikt de PC240LC/NLC-11 ook over een MP3-aansluiting voor externe toestellen en om muziek af te spelen via de luidsprekers in de cabine. Verder is de cabine ook uitgerust met twee 12V-poorten. En standaard is ook een proportionele controleknop voorzien, waarmee de hulpstukken veilig en precies bediend kunnen worden.

## Geluidsarm ontwerp

De rupsgraafmachines van Komatsu hebben zeer lage externe geluidsniveaus en zijn bijzonder geschikt voor werkzaamheden in nauwe ruimten of in de stad. Dankzij optimaal gebruik van geluidsisolatie en geluidsabsorberende materialen zijn de geluidsniveaus in de graafmachines te vergelijken met die in luxe auto's.



*Praktische, ergonomische en precieze bediening dankzij de joysticks met proportionele controleknop voor de hulpstukken*



*Veel opbergruimte, een geïsoleerde opbergruimte voor warme of koude levensmiddelen, een tijdschriftenvak en een bekerhouder*



*ArMLEUNING met eenvoudige hoogte-instelling*



## Informatie & communicatietechnologie



### Lagere operationele kosten

De Komatsu ICT draagt bij tot lagere bedrijfskosten door te zorgen voor een comfortabel en efficiënt beheer van de activiteiten. Ze verhoogt de klantentevredenheid en de competitiviteit van onze producten.

### Breedbeeld monitor

Deze kan makkelijk aan uw wensen worden aangepast via enkele eenvoudige schakelaars of multifunctionele toetsen, terwijl u ook kunt kiezen uit 26 talen. Hierdoor zijn de meeste functies alsook de operationele informatie binnen handbereik. Het achteruitkijk camera-scherm en de meter voor het AdBlue®-niveau zijn nu geïntegreerd in het standaard hoofdscherm.

### Een evolutionaire interface

Nuttige informatie is nu gemakkelijker dan ooit te vinden en te begrijpen met de verbeterde monitor interface. U hoeft enkel de F3-toets in te drukken, en u krijgt het aangepaste hoofdscherm met de lopende werkzaamheden te zien.

| Operation Records (1Day)              |          |
|---------------------------------------|----------|
| Working Hours (Engine On)             | 0.2 h    |
| Average Fuel Consumption              | 23.0 l/h |
| Actual Working Hours                  | 0.1 h    |
| Avg Fuel Consumption (Actual Working) | 23.0 l/h |
| Fuel Consumption                      | 7.0 l    |
| Idleing Hours                         | 0.1 h    |

Snelle blik op de werkgegevens



Via KomVision zijn verschillende camerazichten beschikbaar, maar met behoud van permanent "vogelperspectief" van boven de machine



Gebruikers identificatie functie

# Veiligheid eerst

PC240LC/NLC-11



## Optimale veiligheid op de werkplek

Alle veiligheidskenmerken van de Komatsu PC240LC/NLC-11 voldoen aan de meest recente industriestandaarden en werken harmonieus samen om het risico voor iedereen in en rond de machine zo veel mogelijk te beperken. Dankzij een neutraalstand-detectiesysteem voor de hendels in zowel de rij- als de werkuitrusting als een gordel met verklikker en een achteruitrijalarm wordt de veiligheid op de werkplaats verhoogd. Uitermate duurzame anti-slip platen (met extra hoge wrijvingscoating) zorgen ervoor dat de tractieprestaties op lange termijn behouden blijven.



*KomVision-camera's*

### KomVision

Dankzij KomVision heeft de machinist doorlopend duidelijk zicht op de veiligheidszone rond de machine. Hierdoor kan hij zich zelfs bij weinig licht op zijn werk concentreren.



*Uitzonderlijke bescherming van de bestuurder*

### Komatsu SpaceCab™

De cabine is ROPS gecertificeerd. Ze is uitgerust met een buisvormig stalen frame dat duurzaamheid, schokbestendigheid en -absorptievermogen garandeert. De veiligheidsgordel houdt de machinist in de veiligheidszone van de cabine ingeval de machine zou kantelen. Als optie kan de cabine worden voorzien van een Falling Object Protective Structure (FOPS) met een bescherming vooraan die kan worden geopend.



*Leuningen en anti-slip platen*

### Veilig onderhoud

Thermische beschermkappen rond de hete delen van de motor, afgeschermd ventilatorriem en riemschijven, een afscheiding tussen pomp en motor die ervoor zorgt dat er geen hydraulische olie op de motor kan spatten en buitengewoon stevige handrails: volledig in overeenstemming met de Komatsu-traditie biedt deze machine de hoogste mate van veiligheid om het onderhoud snel en vlot te laten verlopen.

# Kwaliteit waar je op kunt rekenen

## Komatsu kwaliteit

Dankzij de allernieuwste computertechnieken en een grondig testprogramma slaagt Komatsu erin om met zijn globale knowhow machines te ontwerpen die aan uw strengste normen voldoen. Alle belangrijke componenten van de PC240LC/NLC-11 worden direct door Komatsu ontworpen en vervaardigd, en de essentiële machinefuncties worden perfect afgestemd om een uiterst betrouwbare en productieve graafmachine te leveren.

## Robuust ontwerp

Maximale belastbaarheid en duurzaamheid (alsook veiligheid en een uitstekende klantenservice) zijn de steunpilaren van Komatsu's filosofie. De belangrijkste delen van de machinestructuur bestaan uit beplating en gietstukken uit één stuk die zorgen voor een goede verdeling van de belasting. Duurzame verstevigingsstroken op de onderzijde van de arm beschermen de structuur tegen impactschade.

## Uitgebreid support netwerk

Het uitgebreide netwerk van Komatsu-distributeurs en -dealers staat paraat om uw machinepark in optimale conditie te houden. Klantenservicepakketten en razendsnelle beschikbaarheid van onderdelen zorgen ervoor dat uw Komatsu altijd optimaal kan presteren.



*Duurzaam en betrouwbaar onderstel voor maximale bescherming*



*Gegoten giekvoet en giekplaten uit één stuk*

# Gemakkelijk onderhoud



## Centrale service punten

Komatsu heeft de PC240LC/NLC-11 uitgerust met gemakkelijk toegankelijke onderhoudspunten om noodzakelijk onderhoud en inspecties snel en gemakkelijk te kunnen uitvoeren.

## Komatsu CARE™

Komatsu CARE™ is een onderhoudsprogramma dat wordt geleverd bij nieuwe Komatsu machines. Het programma betreft de periodieke onderhoudsbeurten die door de fabrikant zijn bepaald en worden uitgevoerd met originele Komatsu onderdelen door monteurs die door Komatsu zijn opgeleid. Het programma heeft ook betrekking op het Komatsu Diesel Particulate Filter (KDPF), de Komatsu Diesel Oxidation Catalyst (KDOC) en de Selective Catalytic Reduction (SCR), afhankelijk van het type motor in de machine. Vraag uw Komatsu distributeur naar de voorwaarden.



## Oliefilters met lange levensduur

Het originele hydraulische oliefilter van Komatsu maakt gebruik van hoog kwalitatief filtermateriaal met lange vervangingsintervallen, wat een aanzienlijke besparing in de onderhoudskosten oplevert.

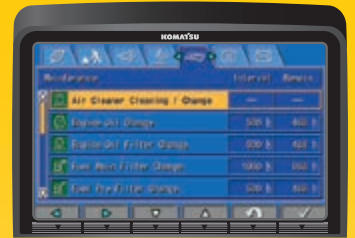


## AdBlue®-tank

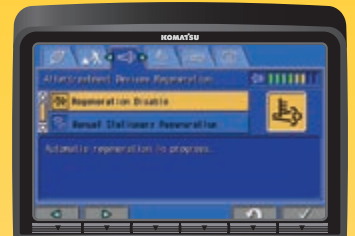
De AdBlue®-tank bevindt zich in de voorste trap en is makkelijk bereikbaar.

## Flexibele garantie

Bij de aankoop van een Komatsu machine krijgt u toegang tot een brede waaier aan programma's en diensten die tot doel hebben u zoveel mogelijk uit uw investering te laten halen. Het Flexibele Garantieprogramma van Komatsu bijvoorbeeld biedt een aantal uitgebreide garantie-opties op de machine en zijn onderdelen. Deze kunnen worden afgestemd op uw eigen behoeften en activiteiten. Dit programma werd bedacht om de totale bedrijfskosten te reduceren.



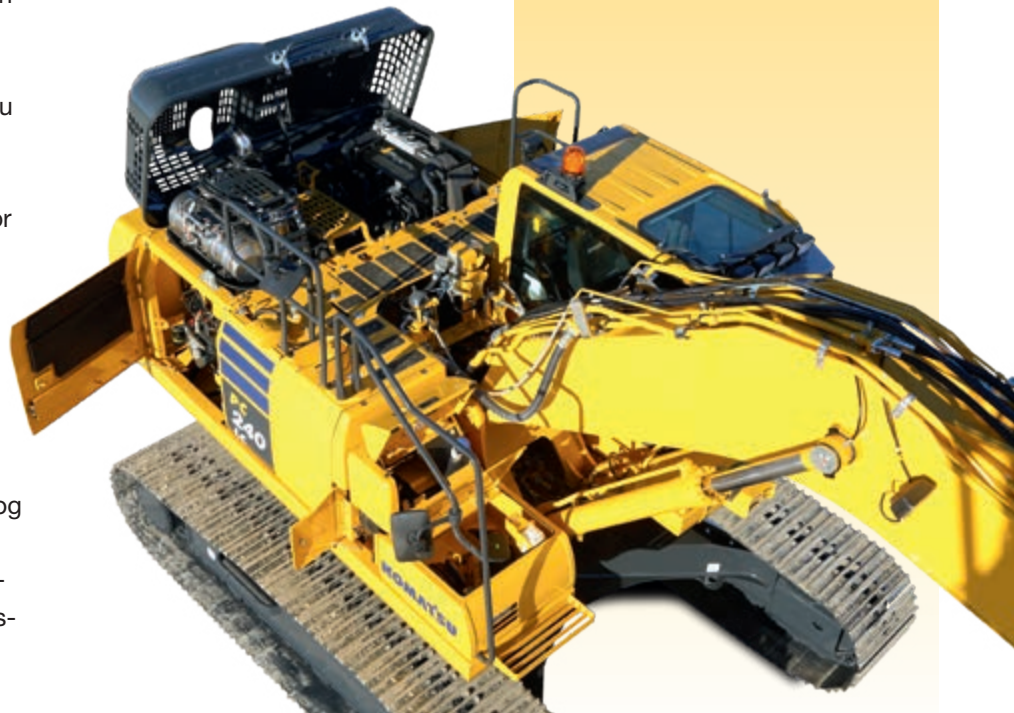
Basisonderhoudsscherm



Nabehandelingssysteem-regeneratiescherm voor de KDPF



AdBlue®-niveau en bijvulinstructie



# KOMTRAX

## De oplossing voor hogere productiviteit

KOMTRAX is het nieuwste van het nieuwste op het gebied van draadloze controletechnologie. Via PC, smartphone of tablet verkrijgt u hiermee duidelijke informatie over uw machinepark en uitrusting, zodat u de kosten kunt drukken en optimale prestaties uit uw machines kunt halen. Dit geïntegreerd, ondersteunend netwerk maakt proactief en preventief onderhoud mogelijk, wat aanzienlijke productiviteit kan opleveren.



## Kennis

Op alle belangrijke vragen over uw machines krijgt u vlot antwoord: Wat doen ze, wanneer zijn er werkzaamheden verricht, waar bevinden ze zich, hoe kunnen ze efficiënter worden gebruikt en wanneer moet er onderhoud worden uitgevoerd. Gegevens over de prestaties worden via draadloze communicatietechnologie (satelliet, GPRS of 3G, afhankelijk van de model) van uw machine naar uw computer en uw Komatsu-importeur gestuurd, die de gegevens op een specialistische manier kan analyseren.

## Vermogen

Met de gedetailleerde informatie die KOMTRAX dag en nacht, dag in dag uit levert, heeft u het vermogen om beter dagelijkse en beslissingen op lange termijn te nemen – zonder extra kosten. U kunt anticiperen op problemen, onderhoudsschema's aanpassen, stilstand tot een minimum beperken en ervoor zorgen dat uw machines op de juiste plek blijven, namelijk op de locaties waar ze werken.

## Gemak

Met KOMTRAX kunt u uw machinepark gemakkelijk beheeren, waar u ook bent. De gegevens worden geanalyseerd en in kaarten, lijsten, grafieken en diagrammen weergegeven die u intuïtief kunt gebruiken. Zo kunt u anticiperen op het soort onderhoudsbeurt en de onderdelen die uw machines nodig hebben of problemen aanpakken voordat de technici van Komatsu ter plaatse zijn.



# Specificaties

## MOTOR

|                            |  |
|----------------------------|--|
| Model                      | Komatsu SAA6D107E-3  |
| Type                       | Common rail directe dieselinjectie, watergekoeld, 4-takt, intercooler turbolader                     |
| Motorvermogen              |  |
| bij een motortoerental van | 2.000 tpm  |
| ISO 14396                  | 141 kW / 189 PK  |
| ISO 9249 (nettovermogen)   | 132 kW / 177 PK  |
| Aantal cilinders           | 6  |
| Boring × slag              | 107 × 124 mm   |
| Cilinderinhoud             | 6,69 l   |
| Type luchtfilter           | Dubbel element met cycloon voor filter en vervuilingindicatie afleesbaar in cabine                   |
| Koeling                    | Aanzuigende fan en radiator met fijnmazig rooster  |
| Brandstof                  | Diesel, conform EN 590. Geschikt voor paraffinische brandstof (HVO, GTL, BTL), conform EN 15940:2016 |

## HYDRAULISCH SYSTEEM

|                             |  |
|-----------------------------|--|
| Type                        | HydrauMind. Gesloten centrumstelsysteem met belastingdetectie- en drukcompensatieventielen |
| Extra circuits              | Afhankelijk van de specificatie kunnen tot 2 extra circuits worden geïnstalleerd           |
| Hoofdpomp                   | 2 plunjerpompen met variabele capaciteit voor giek, arm, bak, zwenk- en rijcircuit         |
| Maximaal debiet van de pomp | 2 × 237,5 l/min  |
| Instellingen overdruk       |  |
| Werkmode                    | 380 kg/cm <sup>2</sup>   |
| Rijden                      | 380 kg/cm <sup>2</sup>   |
| Zwenken                     | 295 kg/cm <sup>2</sup>   |
| Servocircuit                | 33 kg/cm <sup>2</sup>  |

## BIJVULCAPACITEITEN TIJDENS ONDERHOUD

|                                   |        |
|-----------------------------------|--------|
| Brandstoftank                     | 400 l  |
| Radiator                          | 36,0 l |
| Motorolie                         | 23,1 l |
| Zwenkaandrijving                  | 7,2 l  |
| Hydraulische tank                 | 132 l  |
| Eindaandrijving (aan weerszijden) | 5,0 l  |
| AdBlue®-tank                      | 23,1 l |

## BEDRIJFSGEWICHT (BENADEREND)

|                     | EENDELIGE GIEK    |                         |                   |                         | TWEEDELIGE GIEK   |                         |                   |                         |
|---------------------|-------------------|-------------------------|-------------------|-------------------------|-------------------|-------------------------|-------------------|-------------------------|
|                     | PC240LC-11        |                         | PC240NLC-11       |                         | PC240LC-11        |                         | PC240NLC-11       |                         |
| Drie-ribs rupsplaat | Bedrijfsgegewicht | Gronddruk               | Bedrijfsgegewicht | Gronddruk               | Bedrijfsgegewicht | Gronddruk               | Bedrijfsgegewicht | Gronddruk               |
| 600 mm              | 25.300 kg         | 0,51 kg/cm <sup>2</sup> | 24.700 kg         | 0,52 kg/cm <sup>2</sup> | 26.630 kg         | 0,54 kg/cm <sup>2</sup> | 26.030 kg         | 0,55 kg/cm <sup>2</sup> |
| 700 mm              | 25.600 kg         | 0,44 kg/cm <sup>2</sup> | 25.000 kg         | 0,45 kg/cm <sup>2</sup> | 26.930 kg         | 0,46 kg/cm <sup>2</sup> | 26.330 kg         | 0,47 kg/cm <sup>2</sup> |
| 800 mm              | 25.900 kg         | 0,39 kg/cm <sup>2</sup> | 25.300 kg         | 0,40 kg/cm <sup>2</sup> | 27.230 kg         | 0,41 kg/cm <sup>2</sup> | 26.630 kg         | 0,42 kg/cm <sup>2</sup> |
| 900 mm              | 26.200 kg         | 0,35 kg/cm <sup>2</sup> | -                 | -                       | 27.530 kg         | 0,37 kg/cm <sup>2</sup> | -                 | -                       |

Bedrijfsgegewicht, incl. uitrusting, 3,0 m arm, 1.070 kg bak, machinist, smeermiddelen, koelvloeistof, volle brandstoftank en standaarduitrusting.

## ZWENKSYSTEEM

|                    |  |
|--------------------|--|
| Type               | Axiale plunjermotor aangedreven door planetaire dubbele tandreductiekast |
| Zwenkvergrendeling | Elektrisch bediende oliebadschijfrem in zwenkaandrijving                 |
| Zwenksnelheid      | 0 - 11,7 tpm   |
| Zwenkkoppel        | 75 kNm   |

## RIJAANDRIJVING EN REMINRICHTING

|                    |  |
|--------------------|--|
| Stuurinrichting    | Twee hendels met pedalen dragen bij tot volledige onafhankelijke controle over elke rups |
| Rijmotor           | Hydrostatisch  |
| Rijsnelheid        | Automatische 3 snelheden selectie  |
| Hellingscapaciteit | 70%, 35°   |
| Max. rijsnelheid   |  |
| Lo / Mi / Hi       | 3,0 / 4,1 / 5,5 km/h   |
| Max. trekkracht    | 20.570 kg  |
| Remsysteem         | Hydraulische schijfrem in elke rijmotor  |

## LOOPWERK

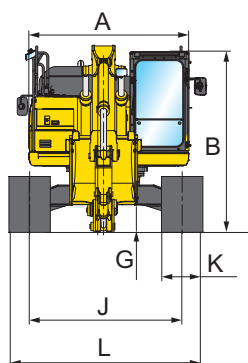
|                              |   |
|------------------------------|---|
| Constructie                  | Centraal X-frame met kastvormige rupsbandframes |
| Rupsbandconstructie          |   |
| Type                         | Volledig gesloten                               |
| Rupsen (aan elke kant)       | 51 (PC240LC), 49 (PC240NLC)                     |
| Spanning                     | Combinatie van veer- en hydrauliekdruk          |
| Rupsplaten                   |   |
| Looprollen (aan elke zijde)  | 10 (PC240LC), 9 (PC240NLC)                      |
| Draagrollen (aan elke zijde) | 2   |

## MILIEU

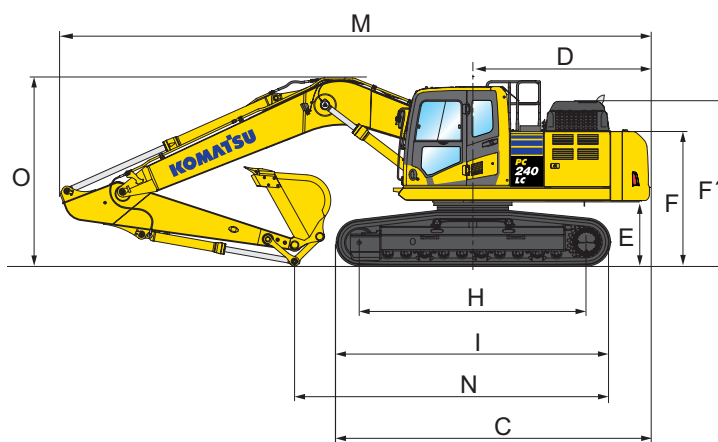
|   |   |
|---|---|
| Motoruitstoot   | Voldoet volledig aan de EU Stage V uitstootemissienormen                  |
| Geluidsniveaus  |   |
| LwA Extern geluid   | 103 dB(A) (2000/14/EC Stage II)   |
| LpA Geluid machinist  | 70 dB(A) (ISO 6396 dynamisch)   |
| Trillingsniveaus (EN 12096:1997)  |   |
| Hand/arm  | ≤ 2,5 m/s <sup>2</sup><br>(onzekerheidsfactor K = 0,53 m/s <sup>2</sup> ) |
| Lichaam   | ≤ 0,5 m/s <sup>2</sup><br>(onzekerheidsfactor K = 0,28 m/s <sup>2</sup> ) |
| Bevat het gefluoreerde broeikasgas HFC-134a (GWP 1430).<br>Hoeveelheid gas 0,9 kg, CO <sub>2</sub> -equivalent 1,29 t |   |

# Afmetingen en prestatiecijfers

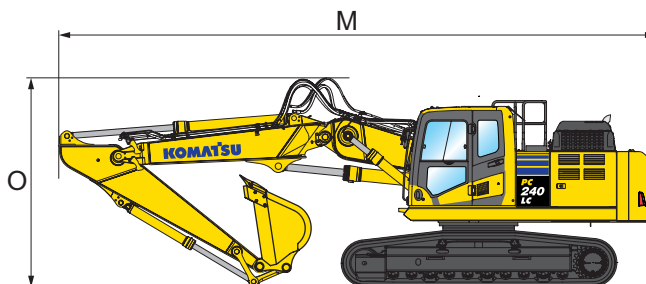
| AFMETINGEN MACHINE                               | PC240LC-11            | PC240NLC-11      |
|--|-----------------------|------------------|
| A Volle breedte van de bovenstructuur            | 2.705 mm              | 2.705 mm         |
| B Volle hoogte van de cabine                     | 3.055 mm              | 3.055 mm         |
| C Lengte van basismachine                        | 5.305 mm              | 5.210 mm         |
| D Lengte achterdeel                              | 2.985 mm              | 2.985 mm         |
| Zwenkstraal achterdeel                           | 3.020 mm              | 3.020 mm         |
| E Vrije hoogte contragewicht                     | 1.100 mm              | 1.100 mm         |
| F Hoogte van het achterdeel                      | 2.265 mm              | 2.265 mm         |
| F' Hoogte van de machine-achterbouw (motordekse) | 2.780 mm              | 2.780 mm         |
| G Vrije hoogte boven de grond van het gestel     | 440 mm                | 440 mm           |
| H Afstand center voorwiel – center kettingwiel   | 3.845 mm              | 3.655 mm         |
| I Totale lengte van de rupsen                    | 4.640 mm              | 4.450 mm         |
| J Spoorbreedte                                   | 2.580 mm              | 2.380 mm         |
| K Breedte van de rupsband                        | 600, 700, 800, 900 mm | 600, 700, 800 mm |
| L Volle breedte over de rupsen 600 mm            | 3.180 mm              | 2.980 mm         |
| Volle breedte over de rupsen 700 mm              | 3.280 mm              | 3.080 mm         |
| Volle breedte over de rupsen 800 mm              | 3.380 mm              | 3.180 mm         |
| Volle breedte over de rupsen 850 mm              | 3.480 mm              | -                |



EENDELIGE GIEK



TWEEDELIGE GIEK



| TRANSPORTAFMETINGEN                            | EENDELIGE GIEK |           |          |           | TWEEDELIGE GIEK |           |           |
|--|----------------|-----------|----------|-----------|-----------------|-----------|-----------|
| Armlengte                                      | 2,0 m          | 2,5 m     | 3,0 m    | 3,5 m     | 2,5 m           | 3,0 m     | 3,5 m     |
| M Totale transportlengte                       | 9.945 mm       | 10.040 mm | 9.965 mm | 10.010 mm | 10.170 mm       | 10.120 mm | 10.100 mm |
| N Transportlengte (op vloer gemeten) (PC240LC) | 6.600 mm       | 6.115 mm  | 5.390 mm | 4.950 mm  | 6.795 mm        | 6.170 mm  | 5.895 mm  |
| Transportlengte (op vloer gemeten) (PC240NLC)  | 6.460 mm       | 6.020 mm  | 5.260 mm | 4.860 mm  | 6.700 mm        | 6.700 mm  | 5.800 mm  |
| O Volle hoogte (over de slangen gemeten)       | 3.220 mm       | 3.295 mm  | 3.185 mm | 3.270 mm  | 3.445 mm        | 3.540 mm  | 3.680 mm  |

# Afmetingen en prestatiecijfers

## PC240LC-11 / MAX. BAKCAPACITEIT EN GEWICHT

| Armlengte                                  | EENDELIGE GIEK      |          |                     |          |                     |          |                     |          |
|--|---------------------|----------|---------------------|----------|---------------------|----------|---------------------|----------|
|  | 2,0 m               |          | 2,5 m               |          | 3,0 m               |          | 3,5 m               |          |
| Gewicht materiaal tot 1,2 t/m <sup>3</sup> | 1,89 m <sup>3</sup> | 1.300 kg | 1,89 m <sup>3</sup> | 1.300 kg | 1,89 m <sup>3</sup> | 1.300 kg | 1,82 m <sup>3</sup> | 1.250 kg |
| Gewicht materiaal tot 1,5 t/m <sup>3</sup> | 1,89 m <sup>3</sup> | 1.300 kg | 1,82 m <sup>3</sup> | 1.250 kg | 1,64 m <sup>3</sup> | 1.175 kg | 1,54 m <sup>3</sup> | 1.125 kg |
| Gewicht materiaal tot 1,8 t/m <sup>3</sup> | 1,67 m <sup>3</sup> | 1.175 kg | 1,58 m <sup>3</sup> | 1.125 kg | 1,40 m <sup>3</sup> | 1.075 kg | 1,33 m <sup>3</sup> | 1.025 kg |

## PC240NLC-11 / MAX. BAKCAPACITEIT EN GEWICHT

| Armlengte                                  | EENDELIGE GIEK      |          |                     |          |                     |          |                     |          |
|--|---------------------|----------|---------------------|----------|---------------------|----------|---------------------|----------|
|  | 2,0 m               |          | 2,5 m               |          | 3,0 m               |          | 3,5 m               |          |
| Gewicht materiaal tot 1,2 t/m <sup>3</sup> | 1,89 m <sup>3</sup> | 1.300 kg | 1,89 m <sup>3</sup> | 1.225 kg | 1,70 m <sup>3</sup> | 1.125 kg | 1,58 m <sup>3</sup> | 1.100 kg |
| Gewicht materiaal tot 1,5 t/m <sup>3</sup> | 1,70 m <sup>3</sup> | 1.175 kg | 1,59 m <sup>3</sup> | 1.125 kg | 1,44 m <sup>3</sup> | 1.050 kg | 1,34 m <sup>3</sup> | 1.000 kg |
| Gewicht materiaal tot 1,8 t/m <sup>3</sup> | 1,47 m <sup>3</sup> | 1.075 kg | 1,38 m <sup>3</sup> | 1.025 kg | 1,20 m <sup>3</sup> | 975 kg   | 1,16 m <sup>3</sup> | 950 kg   |

## PC240LC-11 / MAX. BAKCAPACITEIT EN GEWICHT

| Armlengte                                  | TWEEDELIGE GIEK     |          |                     |          |                     |          |
|--|---------------------|----------|---------------------|----------|---------------------|----------|
|  | 2,5 m               |          | 3,0 m               |          | 3,5 m               |          |
| Gewicht materiaal tot 1,2 t/m <sup>3</sup> | 2,16 m <sup>3</sup> | 1.405 kg | 1,95 m <sup>3</sup> | 1.310 kg | 1,83 m <sup>3</sup> | 1.255 kg |
| Gewicht materiaal tot 1,5 t/m <sup>3</sup> | 1,83 m <sup>3</sup> | 1.255 kg | 1,65 m <sup>3</sup> | 1.175 kg | 1,55 m <sup>3</sup> | 1.130 kg |
| Gewicht materiaal tot 1,8 t/m <sup>3</sup> | 1,58 m <sup>3</sup> | 1.150 kg | 1,43 m <sup>3</sup> | 1.080 kg | 1,34 m <sup>3</sup> | 1.040 kg |

## PC240NLC-11 / MAX. BAKCAPACITEIT EN GEWICHT

| Armlengte                                  | TWEEDELIGE GIEK     |          |                     |          |                     |          |
|--|---------------------|----------|---------------------|----------|---------------------|----------|
|  | 2,5 m               |          | 3,0 m               |          | 3,5 m               |          |
| Gewicht materiaal tot 1,2 t/m <sup>3</sup> | 1,95 m <sup>3</sup> | 1.310 kg | 1,74 m <sup>3</sup> | 1.215 kg | 1,65 m <sup>3</sup> | 1.175 kg |
| Gewicht materiaal tot 1,5 t/m <sup>3</sup> | 1,65 m <sup>3</sup> | 1.175 kg | 1,47 m <sup>3</sup> | 1.095 kg | 1,39 m <sup>3</sup> | 1.060 kg |
| Gewicht materiaal tot 1,8 t/m <sup>3</sup> | 1,43 m <sup>3</sup> | 1.080 kg | 1,27 m <sup>3</sup> | 1.010 kg | 1,21 m <sup>3</sup> | 980 kg   |

Max. capaciteit en gewicht werden berekend volgens ISO 10567:2007.

Gelieve contact op te nemen met uw dealer voor de juiste keuze van bakken en uitrustingsstukken aangepast aan de toepassing.

## KRACHT VAN DE BAK EN DE ARM

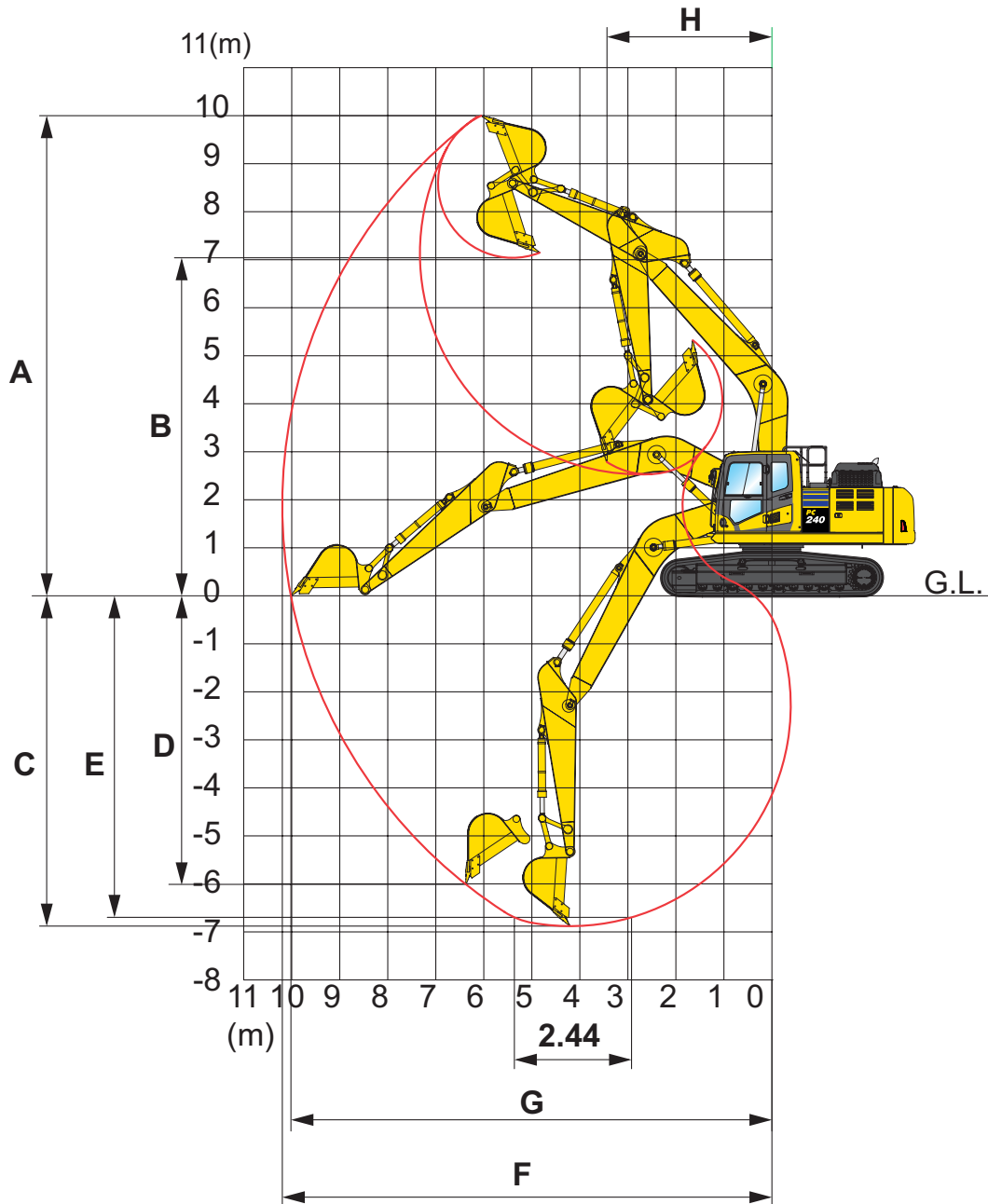
| Armlengte                      | 2,0 m     | 2,5 m     | 3,0 m     | 3,5 m     |
|--------------------------------|-----------|-----------|-----------|-----------|
| Graafkracht bak                | 18.800 kg | 18.800 kg | 16.200 kg | 16.200 kg |
| Graafkracht bak met PowerMax   | 20.100 kg | 20.100 kg | 17.500 kg | 17.500 kg |
| Kracht van de arm              | 15.300 kg | 14.100 kg | 12.300 kg | 10.500 kg |
| Kracht van de arm met PowerMax | 16.400 kg | 15.100 kg | 13.200 kg | 11.200 kg |





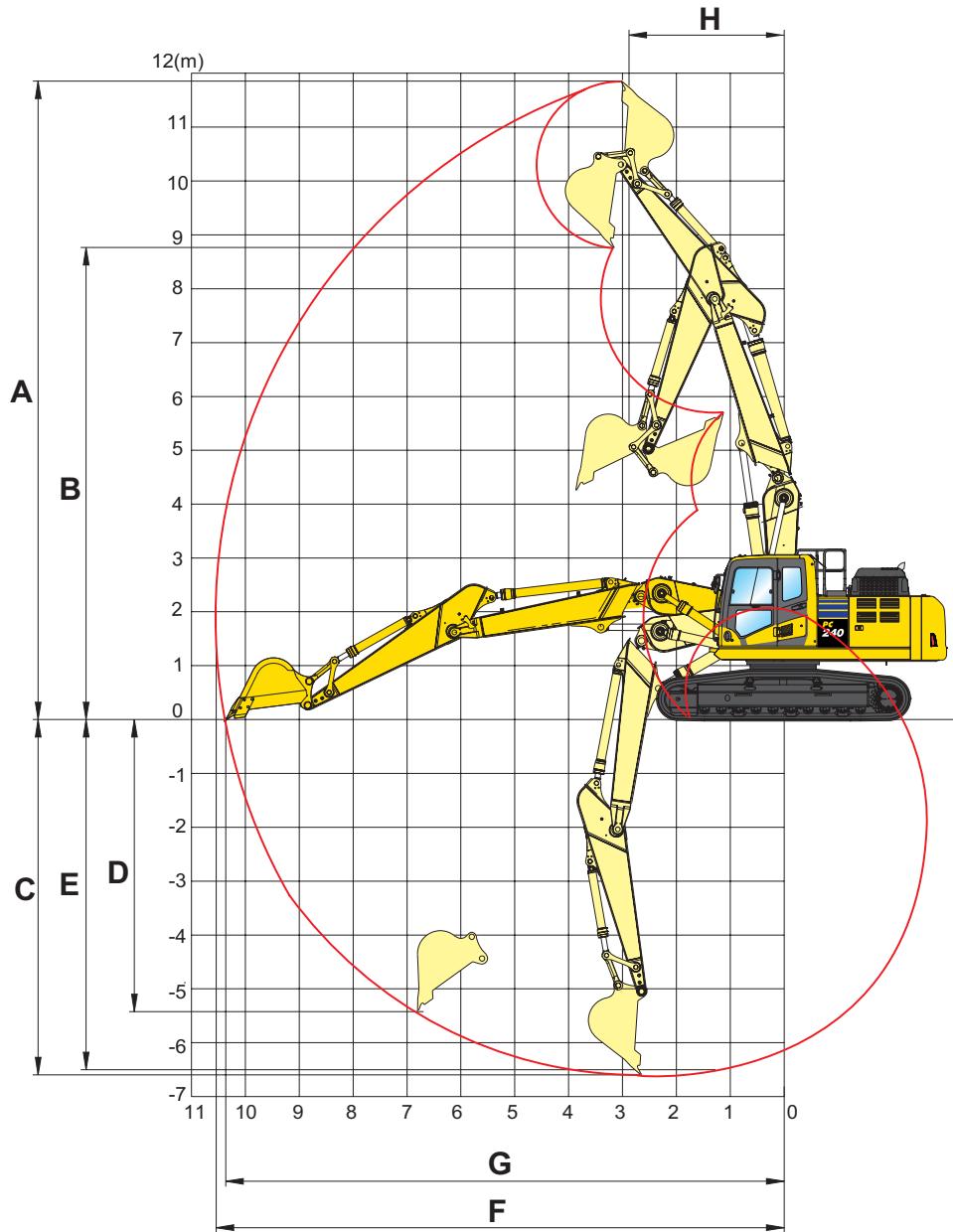
# Werkbereik

## EENDELIGE GIEK



| ARMLENGTE                                   | 2,0 m    | 2,5 m    | 3,0 m     | 3,5 m     |
|---|----------|----------|-----------|-----------|
| A Max. graafhoogte                          | 9.665 mm | 9.790 mm | 10.000 mm | 10.300 mm |
| B Max. storthoogte                          | 6.715 mm | 6.860 mm | 7.035 mm  | 7.360 mm  |
| C Max. graafdiepte                          | 5.825 mm | 6.320 mm | 6.920 mm  | 7.320 mm  |
| D Max. graafdiepte voor verticale wand      | 4.750 mm | 5.130 mm | 6.010 mm  | 6.230 mm  |
| E Max. graafdiepte voor 2,44 m vlakke vloer | 5.585 mm | 6.100 mm | 6.700 mm  | 7.150 mm  |
| F Max. graafbereik                          | 9.270 mm | 9.670 mm | 10.180 mm | 10.580 mm |
| G Max. graafbereik op maaiveldhoogte        | 9.070 mm | 9.480 mm | 10.020 mm | 10.420 mm |
| H Min. zwenkradius                          | 3.300 mm | 3.320 mm | 3.450 mm  | 3.340 mm  |

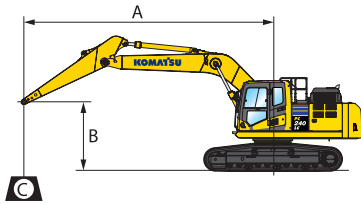
## TWEEDELIGE GIEK



| ARMLENGTE                                   | 2,5 m     | 3,0 m     | 3,5 m     |
|---|-----------|-----------|-----------|
| A Max. graafhoogte                          | 11.360 mm | 11.855 mm | 12.180 mm |
| B Max. storthoogte                          | 8.265 mm  | 8.745 mm  | 9.245 mm  |
| C Max. graafdiepte                          | 6.130 mm  | 6.600 mm  | 7.035 mm  |
| D Max. graafdiepte voor verticale wand      | 4.800 mm  | 5.430 mm  | 5.765 mm  |
| E Max. graafdiepte voor 2,44 m vlakke vloer | 6.030 mm  | 6.505 mm  | 6.950 mm  |
| F Max. graafbereik                          | 10.000 mm | 10.550 mm | 10.965 mm |
| G Max. graafbereik op maaiveldhoogte        | 9.885 mm  | 10.380 mm | 10.790 mm |
| H Min. zwenkradius                          | 2.945 mm  | 2.875 mm  | 3.005 mm  |

# Hefvermogens

## PC240LC-11 EENDELIGE GIEK



A – Bereik vanaf zwenkmiddelpunt

B – Hoogte bakhaak

C – Hefvermogens

– Hefvermogen over voorkant

– Hefvermogen over zijkant

– Hefvermogen bij maximaal bereik

Rupsplaten 700 mm

Gewichten:

Met arm van 2,0 en 2,5 m:  
bakverbinding en bak-  
cilinder: 390 kg

Met arm van 3,0 en 3,5 m:  
bakverbinding en bak-  
cilinder: 363 kg

| Armlengte | A |  | 9,0 m |  | 7,5 m |  | 6,0 m |  | 4,5 m |  | 3,0 m |  | 1,5 m |  |
|-----------|---|--|-------|--|-------|--|-------|--|-------|--|-------|--|-------|--|
|           | B |  |       |  |       |  |       |  |       |  |       |  |       |  |

|        |        |       |        |        |  |        |       |        |        |         |        |         |         |         |         |
|--------|--------|-------|--------|--------|--|--------|-------|--------|--------|---------|--------|---------|---------|---------|---------|
|        | 6,0 m  | kg    | *3.870 | *3.870 |  | *5.520 | 5.100 | *5.740 | *5.740 |         |        |         |         |         |         |
|        | 4,5 m  | kg    | *3.860 | *3.860 |  | *6.380 | 5.000 | *6.630 | *6.630 |         |        |         |         |         |         |
|        | 3,0 m  | kg    | *3.990 | 3.700  |  | *7.050 | 4.840 | *7.950 | 6.690  | *9.860  | *9.860 | *15.240 | *15.240 |         |         |
|        | 1,5 m  | kg    | *4.250 | 3.580  |  | 6.890  | 4.660 | *9.340 | 6.350  | *12.530 | 9.500  |         |         |         |         |
|        | 0,0 m  | kg    | *4.710 | 3.630  |  | 6.730  | 4.510 | 9.320  | 6.080  | *14.310 | 9.050  | *8.510  | *8.510  |         |         |
|        | -1,5 m | kg    | *5.490 | 3.870  |  | 6.640  | 4.440 | 9.160  | 5.940  | 14.570  | 8.870  | *12.140 | *12.140 | *7.760  | *7.760  |
|        | -3,0 m | kg    | 6.590  | 4.410  |  | 6.670  | 4.460 | 9.140  | 5.930  | 14.590  | 8.880  | *17.390 | *17.390 | *11.910 | *11.910 |
| -4,5 m | kg     | 8.640 | 5.690  |        |  |        | 9.310 | 6.070  |        |         |        |         |         |         |         |

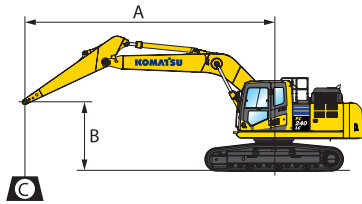
|        |        |    |        |        |  |        |        |        |        |         |        |         |         |         |         |
|--------|--------|----|--------|--------|--|--------|--------|--------|--------|---------|--------|---------|---------|---------|---------|
|        | 6,0 m  | kg | *4.460 | *4.460 |  | *4.990 | *4.990 | *6.370 | *6.370 |         |        |         |         |         |         |
|        | 4,5 m  | kg | *4.440 | 4.290  |  | *6.870 | 4.970  | *7.240 | 6.960  | *8.150  | *8.150 |         |         |         |         |
|        | 3,0 m  | kg | *4.590 | 3.960  |  | 7.070  | 4.830  | *8.520 | 6.650  | *10.840 | 10.080 |         |         |         |         |
|        | 1,5 m  | kg | *4.910 | 3.850  |  | 6.900  | 4.680  | 9.600  | 6.340  | *13.340 | 9.440  |         |         |         |         |
|        | 0,0 m  | kg | *5.480 | 3.910  |  | 6.770  | 4.560  | 9.360  | 6.130  | *14.800 | 9.100  | *7.560  | *7.560  |         |         |
|        | -1,5 m | kg | 6.220  | 4.210  |  | 6.710  | 4.510  | 9.240  | 6.030  | 14.700  | 8.990  | *12.510 | *12.510 | *8.160  | *8.160  |
|        | -3,0 m | kg | 7.310  | 4.890  |  |        |        | 9.270  | 6.050  | *14.660 | 9.040  | *19.180 | 17.770  | *13.240 | *13.240 |
| -4,5 m | kg     |    |        |        |  |        |        |        |        |         |        |         |         |         |         |

|        |        |    |        |       |  |       |       |        |       |         |        |         |         |  |
|--------|--------|----|--------|-------|--|-------|-------|--------|-------|---------|--------|---------|---------|--|
|        | 6,0 m  | kg | *6.610 | 5.530 |  |       |       | *7.080 | 7.050 |         |        |         |         |  |
|        | 4,5 m  | kg | *6.620 | 4.710 |  | 7.130 | 4.890 | *7.880 | 6.840 | *9.180  | *9.180 |         |         |  |
|        | 3,0 m  | kg | 6.300  | 4.310 |  | 7.000 | 4.770 | *9.090 | 6.550 | *11.850 | 9.830  |         |         |  |
|        | 1,5 m  | kg | 6.130  | 4.180 |  | 6.860 | 4.640 | 9.510  | 6.270 | *14.080 | 9.280  |         |         |  |
|        | 0,0 m  | kg | 6.310  | 4.270 |  | 6.760 | 4.550 | 9.310  | 6.090 | 14.750  | 9.030  |         |         |  |
|        | -1,5 m | kg | 6.930  | 4.660 |  |       |       | 9.250  | 6.030 | 14.710  | 9.000  | *13.550 | *13.550 |  |
|        | -3,0 m | kg | 8.460  | 5.600 |  |       |       | 9.340  | 6.110 | *14.160 | 9.120  | *19.730 | 17.970  |  |
| -4,5 m | kg     |    |        |       |  |       |       |        |       |         |        |         |         |  |

|        |        |    |        |       |  |       |       |        |       |         |         |         |         |  |
|--------|--------|----|--------|-------|--|-------|-------|--------|-------|---------|---------|---------|---------|--|
|        | 6,0 m  | kg | *7.010 | 6.100 |  |       |       | *7.810 | 6.980 | *8.190  | *8.190  |         |         |  |
|        | 4,5 m  | kg | *6.960 | 5.110 |  |       |       | *8.500 | 6.800 | *10.170 | *10.170 |         |         |  |
|        | 3,0 m  | kg | 6.800  | 4.650 |  | 7.000 | 4.780 | *9.630 | 6.520 | *12.840 | 9.700   |         |         |  |
|        | 1,5 m  | kg | 6.620  | 4.510 |  | 6.890 | 4.680 | 9.520  | 6.280 | *14.770 | 9.240   |         |         |  |
|        | 0,0 m  | kg | 6.860  | 4.640 |  |       |       | 9.370  | 6.150 | 14.820  | 9.100   |         |         |  |
|        | -1,5 m | kg | 7.650  | 5.130 |  |       |       | 9.350  | 6.130 | 14.850  | 9.130   | *13.800 | *13.800 |  |
|        | -3,0 m | kg |        |       |  |       |       |        |       |         |         |         |         |  |
| -4,5 m | kg     |    |        |       |  |       |       |        |       |         |         |         |         |  |

\* Het laadvermogen wordt eerder beperkt door het hydraulisch systeem dan door stabiliteit. Hefvermogens zijn gebaseerd op SAE-standaard nr. J1097. Hefvermogens overschrijden de volgende percentages niet: 87% van het hydraulisch hefvermogen, 75% van het kantelvermogen. Het opgegeven hefvermogen is gebaseerd op heffen met enkel de arm. Als er bij het heffen aanbouwdelen op de arm zijn gemonteerd, dan dient het gewicht van die delen te worden afgetrokken van de aangegeven waarden.

PC240NLC-11 EENDELIGE GIEK



- A – Bereik vanaf zwenkmiddelpunt
- B – Hoogte bakhaak
- C – Hefvermogens

- Hefvermogen over voorkant
  - Hefvermogen over zijkant
  - Hefvermogen bij maximaal bereik
- Rupsplaten 600 mm

Gewichten:

Met arm van 2,0 en 2,5 m:  
bakverbinding en bakcilinder: 390 kg

Met arm van 3,0 en 3,5 m:  
bakverbinding en bakcilinder: 363 kg

| Armlengte | A |  | 9,0 m |  | 7,5 m |  | 6,0 m |  | 4,5 m |  | 3,0 m |  | 1,5 m |  |
|-----------|---|--|-------|--|-------|--|-------|--|-------|--|-------|--|-------|--|
|           | B |  |       |  |       |  |       |  |       |  |       |  |       |  |

|  |        |    |        |        |  |        |       |        |        |         |       |         |         |         |         |
|--|--------|----|--------|--------|--|--------|-------|--------|--------|---------|-------|---------|---------|---------|---------|
|  | 6,0 m  | kg | *3.870 | *3.870 |  | *5.520 | 4.580 | *5.740 | *5.740 |         |       |         |         |         |         |
|  | 4,5 m  | kg | *3.860 | 3.560  |  | *6.380 | 4.480 | *6.630 | 6.300  |         |       |         |         |         |         |
|  | 3,0 m  | kg | *3.990 | 3.290  |  | 6.420  | 4.320 | *7.950 | 5.970  | *9.860  | 9.050 | *15.240 | *15.240 |         |         |
|  | 1,5 m  | kg | *4.250 | 3.180  |  | 6.230  | 4.140 | 8.660  | 5.630  | *12.530 | 8.350 |         |         |         |         |
|  | 0,0 m  | kg | *4.710 | 3.220  |  | 6.070  | 4.000 | 8.370  | 5.370  | 13.120  | 7.910 | *8.510  | *8.510  |         |         |
|  | -1,5 m | kg | 5.180  | 3.430  |  | 5.990  | 3.920 | 8.220  | 5.240  | 12.910  | 7.740 | *12.140 | *12.140 | *7.760  | *7.760  |
|  | -3,0 m | kg | 5.950  | 3.910  |  | 6.010  | 3.950 | 8.200  | 5.220  | 12.920  | 7.750 | *17.390 | 14.820  | *11.910 | *11.910 |
|  | -4,5 m | kg | 7.770  | 5.030  |  |        |       | 8.360  | 5.360  |         |       |         |         |         |         |

|  |        |    |        |       |  |        |       |        |        |         |        |         |         |         |         |
|--|--------|----|--------|-------|--|--------|-------|--------|--------|---------|--------|---------|---------|---------|---------|
|  | 6,0 m  | kg | *4.460 | 4.420 |  | *4.990 | 4.520 | *6.370 | *6.370 |         |        |         |         |         |         |
|  | 4,5 m  | kg | *4.440 | 3.830 |  | 6.560  | 4.450 | *7.240 | 6.240  | *8.150  | *8.150 |         |         |         |         |
|  | 3,0 m  | kg | *4.590 | 3.530 |  | 6.410  | 4.320 | *8.520 | 5.930  | *10.840 | 8.920  |         |         |         |         |
|  | 1,5 m  | kg | *4.910 | 3.420 |  | 6.240  | 4.160 | 8.650  | 5.630  | *13.340 | 8.300  |         |         |         |         |
|  | 0,0 m  | kg | 5.210  | 3.480 |  | 6.120  | 4.050 | 8.410  | 5.420  | 13.160  | 7.960  | *7.560  | *7.560  |         |         |
|  | -1,5 m | kg | 5.630  | 3.730 |  | 6.060  | 4.000 | 8.300  | 5.320  | 13.030  | 7.860  | *12.510 | *12.510 | *8.160  | *8.160  |
|  | -3,0 m | kg | 6.600  | 4.340 |  |        |       | 8.320  | 5.340  | 13.100  | 7.910  | *19.180 | 15.150  | *13.240 | *13.240 |
|  | -4,5 m | kg |        |       |  |        |       |        |        |         |        |         |         |         |         |

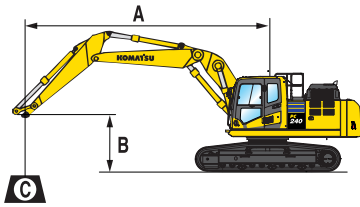
|  |        |    |        |       |  |       |       |        |       |         |        |         |         |
|--|--------|----|--------|-------|--|-------|-------|--------|-------|---------|--------|---------|---------|
|  | 6,0 m  | kg | *6.610 | 4.950 |  |       |       | *7.080 | 6.320 |         |        |         |         |
|  | 4,5 m  | kg | 6.220  | 4.210 |  | 6.470 | 4.370 | *7.880 | 6.120 | *9.180  | *9.180 |         |         |
|  | 3,0 m  | kg | 5.710  | 3.840 |  | 6.340 | 4.260 | 8.870  | 5.830 | *11.850 | 8.680  |         |         |
|  | 1,5 m  | kg | 5.550  | 3.710 |  | 6.200 | 4.130 | 8.570  | 5.560 | 13.370  | 8.140  |         |         |
|  | 0,0 m  | kg | 5.710  | 3.790 |  | 6.110 | 4.040 | 8.370  | 5.380 | 13.090  | 7.900  |         |         |
|  | -1,5 m | kg | 6.260  | 4.130 |  |       |       | 8.310  | 5.330 | 13.050  | 7.870  | *13.550 | *13.550 |
|  | -3,0 m | kg | 7.620  | 4.960 |  |       |       | 8.390  | 5.400 | 13.180  | 7.980  | *19.730 | 15.330  |
|  | -4,5 m | kg |        |       |  |       |       |        |       |         |        |         |         |

|  |        |    |        |       |  |       |       |        |       |         |        |         |         |
|--|--------|----|--------|-------|--|-------|-------|--------|-------|---------|--------|---------|---------|
|  | 6,0 m  | kg | *7.010 | 5.460 |  |       |       | *7.810 | 6.250 | *8.190  | *8.190 |         |         |
|  | 4,5 m  | kg | 6.770  | 4.570 |  |       |       | *8.500 | 6.080 | *10.170 | 9.230  |         |         |
|  | 3,0 m  | kg | 6.170  | 4.150 |  | 6.340 | 4.260 | 8.840  | 5.810 | *12.840 | 8.560  |         |         |
|  | 1,5 m  | kg | 6.000  | 4.010 |  | 6.230 | 4.160 | 8.570  | 5.570 | 13.320  | 8.110  |         |         |
|  | 0,0 m  | kg | 6.200  | 4.120 |  |       |       | 8.420  | 5.440 | 13.150  | 7.970  |         |         |
|  | -1,5 m | kg | 6.910  | 4.560 |  |       |       | 8.400  | 5.420 | 13.180  | 8.000  | *13.800 | *13.800 |
|  | -3,0 m | kg |        |       |  |       |       |        |       |         |        |         |         |
|  | -4,5 m | kg |        |       |  |       |       |        |       |         |        |         |         |

\* Het laadvermogen wordt eerder beperkt door het hydraulisch systeem dan door stabiliteit. Hefvermogens zijn gebaseerd op SAE-standaard nr. J1097. Hefvermogens overschrijden de volgende percentages niet: 87% van het hydraulisch hefvermogen, 75% van het kantelvermogen. Het opgegeven hefvermogen is gebaseerd op heffen met enkel de arm. Als er bij het heffen aanbouwdelen op de arm zijn gemonteerd, dan dient het gewicht van die delen te worden afgetrokken van de aangegeven waarden.

# Hefvermogens

## PC240LC-11 TWEEDELIGE GIEK



A – Bereik vanaf zwenkmiddelpunt

B – Hoogte bakhaak

C – Hefvermogens

– Hefvermogen over voorkant

– Hefvermogen over zijkant

– Hefvermogen bij maximaal bereik

Rupsplaten 700 mm

Gewichten:

Met arm van 2,5 m:  
bakverbinding en bak-  
cilinder: 390 kg

Met arm van 3,0 en 3,5 m:  
bakverbinding en bak-  
cilinder: 363 kg

| Armlengte | A |  |  |  | 9,0 m |  | 7,5 m |  | 6,0 m |  | 4,5 m |  | 3,0 m |  | 1,5 m |  |
|-----------|---|--|--|--|-------|--|-------|--|-------|--|-------|--|-------|--|-------|--|
|           | B |  |  |  |       |  |       |  |       |  |       |  |       |  |       |  |

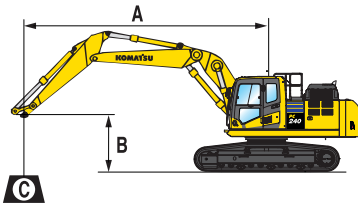
|  |        |    |        |        |  |        |        |        |        |         |        |        |        |  |  |  |
|--|--------|----|--------|--------|--|--------|--------|--------|--------|---------|--------|--------|--------|--|--|--|
|  | 7,5 m  | kg | *4.000 | *4.000 |  | *4.250 | *4.250 | *6.450 | *6.450 |         |        |        |        |  |  |  |
|  | 6,0 m  | kg | *3.750 | *3.750 |  | *6.300 | 4.900  | *6.750 | *6.750 | *6.300  | *6.300 |        |        |  |  |  |
|  | 4,5 m  | kg | *3.700 | 3.500  |  | *6.950 | 4.750  | *7.650 | 6.750  | *8.200  | *8.200 | *7.950 | *7.950 |  |  |  |
|  | 3,0 m  | kg | *3.750 | 3.250  |  | 6.850  | 4.600  | *8.750 | 6.350  | *11.200 | 9.700  |        |        |  |  |  |
|  | 1,5 m  | kg | *3.900 | 3.200  |  | 6.650  | 4.400  | 9.300  | 6.000  | *13.200 | 8.950  |        |        |  |  |  |
|  | 0 m    | kg | *4.200 | 3.250  |  | 6.500  | 4.250  | 9.000  | 5.700  | 14.300  | 8.500  |        |        |  |  |  |
|  | -1,5 m | kg | *4.700 | 3.450  |  | 6.450  | 3.850  | 8.850  | 5.600  | 14.150  | 8.400  | *9.500 | *9.500 |  |  |  |
|  | -3,0 m | kg |        |        |  | 6.500  | 3.900  | 8.900  | 5.650  | *13.700 | 8.450  |        |        |  |  |  |

|  |        |    |        |        |  |       |       |        |       |         |        |        |        |  |  |  |
|--|--------|----|--------|--------|--|-------|-------|--------|-------|---------|--------|--------|--------|--|--|--|
|  | 7,5 m  | kg | *4.650 | *4.650 |  |       |       | *7.200 | 7.000 | *7.350  | *7.350 |        |        |  |  |  |
|  | 6,0 m  | kg | *4.350 | 4.300  |  | 6.600 | 4.800 | *7.400 | 6.900 | *7.550  | *7.550 |        |        |  |  |  |
|  | 4,5 m  | kg | *4.250 | 3.750  |  | 7.000 | 4.750 | *8.150 | 6.650 | *9.750  | *9.750 |        |        |  |  |  |
|  | 3,0 m  | kg | *4.300 | 3.500  |  | 6.850 | 4.550 | *9.250 | 6.300 | *12.050 | 9.550  |        |        |  |  |  |
|  | 1,5 m  | kg | *4.500 | 3.450  |  | 6.650 | 4.400 | 9.300  | 6.000 | *13.800 | 8.900  |        |        |  |  |  |
|  | 0 m    | kg | *4.850 | 3.500  |  | 6.550 | 4.300 | 9.050  | 5.750 | 14.350  | 8.600  |        |        |  |  |  |
|  | -1,5 m | kg | *5.450 | 3.750  |  | 6.500 | 3.900 | 8.950  | 5.700 | 14.300  | 8.550  | *9.650 | *9.650 |  |  |  |
|  | -3,0 m | kg |        |        |  |       |       | 9.050  | 5.750 | *13.300 | 8.650  |        |        |  |  |  |

|  |        |    |        |       |  |       |       |        |       |         |        |  |  |  |  |  |
|--|--------|----|--------|-------|--|-------|-------|--------|-------|---------|--------|--|--|--|--|--|
|  | 7,5 m  | kg | *7.050 | 6.250 |  |       |       | *7.950 | 6.800 | *8.200  | *8.200 |  |  |  |  |  |
|  | 6,0 m  | kg | *6.550 | 4.800 |  |       |       | *7.950 | 6.750 | *8.900  | *8.900 |  |  |  |  |  |
|  | 4,5 m  | kg | 6.200  | 4.150 |  | 6.950 | 4.650 | *8.700 | 6.500 | *10.650 | 10.100 |  |  |  |  |  |
|  | 3,0 m  | kg | 5.750  | 3.850 |  | 6.800 | 4.500 | 9.500  | 6.200 | *12.850 | 9.300  |  |  |  |  |  |
|  | 1,5 m  | kg | 5.600  | 3.750 |  | 6.650 | 4.400 | 9.200  | 5.900 |         |        |  |  |  |  |  |
|  | 0 m    | kg | 5.750  | 3.850 |  | 6.550 | 4.300 | 9.000  | 5.750 | 14.300  | 8.550  |  |  |  |  |  |
|  | -1,5 m | kg | 6.350  | 4.200 |  | 6.550 | 3.900 | 9.000  | 5.700 | *14.150 | 8.600  |  |  |  |  |  |
|  | -3,0 m | kg |        |       |  |       |       |        |       |         |        |  |  |  |  |  |

\* Het laadvermogen wordt eerder beperkt door het hydraulisch systeem dan door stabiliteit. Hefvermogens zijn gebaseerd op SAE-standaard nr. J1097. Hefvermogens overschrijden de volgende percentages niet: 87% van het hydraulisch hefvermogen, 75% van het kantelvermogen. Het opgegeven hefvermogen is gebaseerd op heffen met enkel de arm. Als er bij het heffen aanbouwdelen op de arm zijn gemonteerd, dan dient het gewicht van die delen te worden afgetrokken van de aangegeven waarden.

PC240NLC-11 TWEEDELIGE GIEK



- A – Bereik vanaf zwenkmiddelpunt
- B – Hoogte bakhaak
- C – Hefvermogens

- Hefvermogen over voorkant
  - Hefvermogen over zijkant
  - Hefvermogen bij maximaal bereik
- Rupsplaten 700 mm

Gewichten:

Met arm van 2,5 m: bakverbinding en bakcilinder: 390 kg

Met arm van 3,0 en 3,5 m: bakverbinding en bakcilinder: 363 kg

| Armlengte | A |  | 9,0 m |  | 7,5 m |  | 6,0 m |  | 4,5 m |  | 3,0 m |  | 1,5 m |  |
|-----------|---|--|-------|--|-------|--|-------|--|-------|--|-------|--|-------|--|
|           | B |  |       |  |       |  |       |  |       |  |       |  |       |  |

|  |        |    |        |        |  |        |        |        |       |         |        |        |        |
|--|--------|----|--------|--------|--|--------|--------|--------|-------|---------|--------|--------|--------|
|  | 7,5 m  | kg | *4.000 | *4.000 |  | *4.250 | *4.250 | *6.450 | 6.400 |         |        |        |        |
|  | 6,0 m  | kg | *3.750 | 3.500  |  | *6.300 | 4.350  | *6.750 | 6.250 | *6.300  | *6.300 |        |        |
|  | 4,5 m  | kg | *3.700 | 3.100  |  | 6.400  | 4.250  | *7.650 | 6.000 | *8.200  | *8.200 | *7.950 | *7.950 |
|  | 3,0 m  | kg | *3.750 | 2.850  |  | 6.200  | 4.050  | 8.750  | 5.600 | *11.200 | 8.550  |        |        |
|  | 1,5 m  | kg | *3.900 | 2.800  |  | 6.000  | 3.850  | 8.350  | 5.250 | 12.950  | 7.800  |        |        |
|  | 0 m    | kg | *4.200 | 2.850  |  | 5.850  | 3.700  | 8.050  | 5.000 | 12.600  | 7.400  |        |        |
|  | -1,5 m | kg | *4.700 | 3.050  |  | 5.750  | 3.300  | 7.900  | 4.900 | 12.450  | 7.250  | *9.500 | *9.500 |
|  | -3,0 m | kg |        |        |  | 5.800  | 3.350  | 7.950  | 4.900 | 12.550  | 7.350  |        |        |

|  |        |    |        |        |  |       |       |        |       |         |        |        |        |
|--|--------|----|--------|--------|--|-------|-------|--------|-------|---------|--------|--------|--------|
|  | 7,5 m  | kg | *4.650 | *4.650 |  |       |       | *7.200 | 6.250 | *7.350  | *7.350 |        |        |
|  | 6,0 m  | kg | *4.350 | 3.800  |  | 6.450 | 4.300 | *7.400 | 6.200 | *7.550  | *7.550 |        |        |
|  | 4,5 m  | kg | *4.250 | 3.350  |  | 6.350 | 4.200 | *8.150 | 5.900 | *9.750  | 9.200  |        |        |
|  | 3,0 m  | kg | *4.300 | 3.100  |  | 6.200 | 4.050 | 8.700  | 5.600 | *12.050 | 8.400  |        |        |
|  | 1,5 m  | kg | *4.500 | 3.000  |  | 6.000 | 3.900 | 8.350  | 5.250 | 12.900  | 7.750  |        |        |
|  | 0 m    | kg | 4.750  | 3.100  |  | 5.900 | 3.800 | 8.100  | 5.050 | 12.700  | 7.450  |        |        |
|  | -1,5 m | kg | 5.150  | 3.300  |  | 5.850 | 3.750 | 8.000  | 5.000 | 12.650  | 7.400  | *9.650 | *9.650 |
|  | -3,0 m | kg |        |        |  |       |       | 8.100  | 5.050 | 12.800  | 7.500  |        |        |

|  |        |    |        |       |  |       |       |        |       |         |        |  |  |
|--|--------|----|--------|-------|--|-------|-------|--------|-------|---------|--------|--|--|
|  | 7,5 m  | kg | *7.050 | 5.550 |  |       |       | *7.950 | 6.050 | *8.200  | *8.200 |  |  |
|  | 6,0 m  | kg | 6.500  | 4.250 |  |       |       | *7.950 | 6.050 | *8.900  | *8.900 |  |  |
|  | 4,5 m  | kg | 5.600  | 3.650 |  | 6.250 | 4.100 | *8.700 | 5.800 | *10.650 | 8.900  |  |  |
|  | 3,0 m  | kg | 5.150  | 3.400 |  | 6.100 | 4.000 | 8.550  | 5.450 | *12.850 | 8.150  |  |  |
|  | 1,5 m  | kg | 5.050  | 3.300 |  | 5.950 | 3.850 | 8.250  | 5.200 |         |        |  |  |
|  | 0 m    | kg | 5.200  | 3.350 |  | 5.900 | 3.800 | 8.050  | 5.050 | 12.650  | 7.400  |  |  |
|  | -1,5 m | kg | 5.700  | 3.700 |  | 5.900 | 3.470 | 8.050  | 5.000 | 12.650  | 7.450  |  |  |
|  | -3,0 m | kg |        |       |  |       |       |        |       |         |        |  |  |

\* Het laadvermogen wordt eerder beperkt door het hydraulisch systeem dan door stabiliteit. Hefvermogens zijn gebaseerd op SAE-standaard nr. J1097. Hefvermogens overschrijden de volgende percentages niet: 87% van het hydraulisch hefvermogen, 75% van het kantelvermogen. Het opgegeven hefvermogen is gebaseerd op heffen met enkel de arm. Als er bij het heffen aanbouwdelen op de arm zijn gemonteerd, dan dient het gewicht van die delen te worden afgetrokken van de aangegeven waarden.

# Standaard en optionele uitrusting

## MOTOR

|  |   |
|--|---|
| Komatsu SAA6D107E-3, turbogeladen common rail directe inspuiting dieselmotor | ● |
| Conform EU Stage V   | ● |
| Aanzuigende fan en radiator met fijnmazig rooster                            | ● |
| Automatisch opwarmstelsysteem voor de motor                                  | ● |
| Beveiligingssysteem tegen oververhitting van de motor                        | ● |
| Motortoerental regelknop   | ● |
| Automatische toerentalverlaging  | ● |
| Instelbare motorstop   | ● |
| Motor contactsleutel   | ● |
| Startblokkering middels code   | ● |
| Dynamo 24 V / 90 A   | ● |
| Startmotor 24 V / 5,5 kW   | ● |
| Accu's 2 x 12 V / 180 Ah   | ● |

## HYDRAULISCH SYSTEEM

|  |   |
|--|---|
| Elektronisch gesloten loadsensing systeem E-CLSS   | ● |
| Pomp en motor controleregelning PEMC   | ● |
| 6-werkstanden selectiesysteem: Powerstand, economystand, brekerstand, attachment power en attachment economy mode, en hefstand | ● |
| PowerMax functie   | ● |
| Bedieningshendel voor arm-, bak-, hef- en zwenkbeweging met proportioneel controlelijder voor uitrustingen en 3 extra knoppen  | ● |
| Vorbereiding voor hydraulische snelkoppeling   | ● |
| Extra hydraulische functies  | ○ |
| Komatsu Integrated Attachment Control (KIAC)   | ○ |

## VERLICHTING

|  |   |
|--|---|
| Werkverlichting: 2 op de basismachine, 1 op de giek (links)  | ● |
| Extra werkverlichting: 4 op de cabine (voor), 1 op de cabine (achter), 1 op de giek (rechts), 1 achterlamp contragewicht, zwaailamp  | ○ |
| LED werklampen: 2 in de bovenwagen (halogeen), 2 op de giek (LED, links en rechts), 2 op de hefcilinders (LED), 4 op het cabinedak (LED, voor), 1 op het cabinedak (halogeen, achter), 2 op het contragewicht (halogeen, achter), 1 aan de rechterzijde van de machine (halogeen), zwaailamp | ○ |

## RIJAANDRIJVING EN REMINRICHTING

|  |   |
|--|---|
| Hydrostatische rijaandrijving met 3 snelheden automatisch schakelend en planetaire eindaandrijving, en hydraulische remmen | ● |
| PPC besturingshendels en -pedalen voor het besturen en het rijden  | ● |

## CABINE

|   |   |
|---|---|
| Verstevigde veilige SpaceCab™; Cabine met hoge interne druk en goed afgesloten uiterst viskeuze cabinedempers met getint veiligheidsglas, groot dakvenster met zonnewering, ophaalbare voorruit met vergrendeling, verwijderbare onderste ruit, voorste ruitenwisser met interval, zonnewering, sigarettenaansteker, asbak, bagagerek, vloermat | ● |
| Verwarme luchtgeveerde stoel met hoge rugleuning en lendensteun, in hoogte verstelbare armsteunen met zijconsole en oprolbaar veiligheids gordel  | ● |
| Automatische klimaatregeling  | ● |
| 12-/24-voltsvoeding   | ● |
| Drankhouder en tijdschriften opbergvak  | ● |
| Geïsoleerde opbergruimte voor warme of koude levensmiddelen   | ● |
| Radio   | ● |
| MP3-aansluiting   | ● |
| Onderste ruitenwisser   | ○ |
| Regenkap boven voorruit (niet voor gebruik met bescherming)   | ○ |

## ONDERHOUD

|   |   |
|---|---|
| Automatische ontluftung brandstofleiding  | ● |
| Luchtfilter met dubbel element, automatische stofscheiding en vervuilingindicatie   | ● |
| KOMTRAX – Draadloos Komatsu-monitoringsysteem (3G)  | ● |
| Komatsu CARE™ – Een onderhoudsprogramma voor Komatsu klanten  | ● |
| Multi-functionele, video-compatible kleurenmonitor met beheers- en bewakingssysteem voor de werkuitrusting (EMMS) en rendementsadvies | ● |
| Gereedschapset  | ● |
| Centraal servicepunt  | ○ |
| Automatisch smeersysteem  | ○ |

## LOOPWERK

|   |   |
|---|---|
| Rupsbandbescherming                                   | ● |
| Afdekplaat onder rupsframe                            | ● |
| 600, 700, 800, 900 mm drie-ribs rupsplaten            | ○ |
| Onderrollen bescherming over de volledige rupsplengte | ○ |

## VEILIGHEIDSVORZIENINGEN

|  |   |
|--|---|
| KomVision surround view system   | ● |
| Elektrische claxon   | ● |
| Overlast signalering   | ● |
| Achteruitrijalarm  | ● |
| Veiligheidsklep op giek  | ● |
| Grote armleningen en achteruitkijkspiegels                                 | ● |
| Hoofdschakelaar accu   | ● |
| ROPS conform ISO 12117-2:2008  | ● |
| Noodstopshakelaar voor de motor  | ● |
| Gordel met verklipper  | ● |
| Vrijloopstand herkenningssysteem   | ● |
| Veiligheidsklep op arm   | ● |
| Bescherming voor machinist t.o.v. de voorzijde cabine (FOPS), scharnierend | ○ |
| Bescherming voor machinist t.o.v. de bovenzijde cabine (FOPS)              | ○ |

## WERKUITRUSTING

|                                  |   |
|----------------------------------|---|
| Eendelige giek                   | ○ |
| Tweedelige giek                  | ○ |
| Drukstuk met hijssoog            | ○ |
| 2,0 m; 2,5 m; 3,0 m; 3,5 m armen | ○ |
| Komatsu graafbakken              | ○ |
| Komatsu hydraulische brekers     | ○ |

## ANDERE UITRUSTING

|  |   |
|--|---|
| Standaard contragewicht                              | ● |
| Centrale smeerpunten voor draaikrans en pennen       | ● |
| Elektrische brandstofpomp met automatische afslag    | ● |
| Biologisch afbreekbare olie voor hydraulisch systeem | ○ |
| Speciale verf  | ○ |

Andere uitrusting beschikbaar op aanvraag

- standaard uitrusting
- optionele uitrusting

Uw Komatsu-partner:

# KOMATSU

**Komatsu Europe  
International N.V.**

Mechelsesteenweg 586  
B-1800 VILVOORDE (BELGIUM)  
Tel. +32-2-255 24 11  
Fax +32-2-252 19 81  
[www.komatsu.eu](http://www.komatsu.eu)

UNLSS17308 04/2019

**KOMATSU** is a trademark of Komatsu Ltd. Japan.