

KOMATSU

PC290LC-11 **PC290NLC-11**

EU Stage V motor

HYDRAULISCHE GRAAFMACHINE



PC290

MOTORVERMOGEN

159 kW / 213 PK @ 2.050 tpm

BEDRIJFSGEWICHT

PC290LC-11: 29.950 - 32.280 kg
PC290NLC-11: 29.850 - 32.180 kg

BAKCAPACITEIT

max. 2,02 m³

Externe kenmerken

PC290LG/NLG-11



MOTORVERMOGEN

159 kW / 213 PK @ 2.050 tpm

BEDRIJFSGEWICHT

PC290LG-11: 29.950 - 32.280 kg
PC290NLC-11: 29.850 - 32.180 kg

BAKCAPACITEIT

max. 2,02 m³



UITZONDERLIJK QUA INZETBAARHEID EN MILIEUVRIENDELIJKHEID

Krachtig en milieuvriendelijk

- EU Stage V motor
- Instelbare motorstop
- Komatsu brandstofbesparingstechnologie

Maximaal comfort

- Volledig luchtgeveerd bedieningsstation
- Geluidsarm ontwerp
- Breedbeeld monitor

Maximale efficiëntie

- Verhoogde productiviteit
- Ingebouwde veelzijdigheid en superieure productiviteit
- Geoptimaliseerd motorbeheer
- Verbeterd hydraulisch rendement

Veiligheid eerst

- Komatsu SpaceCab™
- KomVision rondom zicht camera systeem
- Vrijloopstand herkenningssysteem

Kwaliteit waar je op kunt rekenen

- Kwaliteitscomponenten van Komatsu
- Uitgebreid dealer support netwerk

KOMTRAX

- Draadloos Komatsu-monitoringsysteem
- 3G mobiele communicatie
- Geïntegreerde communicatieantenne
- Verbeterde operationele gegevens en rapporten



Een onderhoudsprogramma
voor Komatsu klanten

Krachtig en milieuvriendelijk



Hogere productiviteit

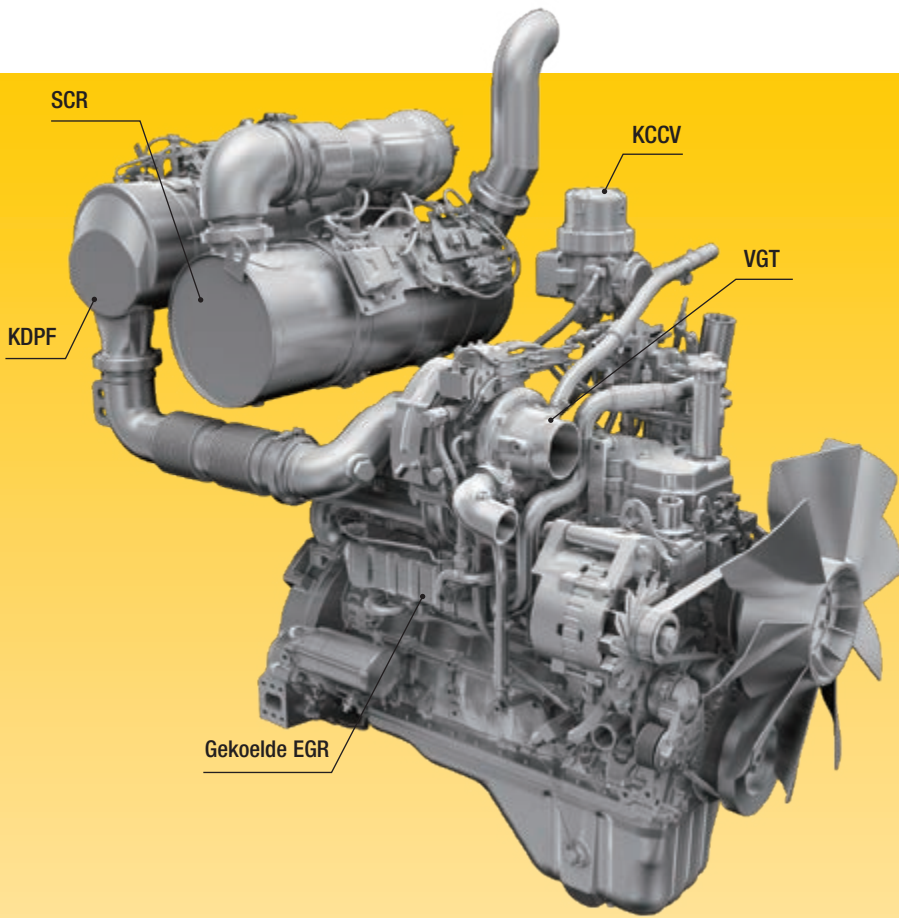
De PC290LC/NLC-11 werkt snel en nauwkeurig. Hij is uitgerust met een krachtige Komatsu EU Stage V-motor, met het CLSS (Closed Center Load Sensing System) hydraulische systeem van Komatsu en biedt het eersteklas comfort dat we bij Komatsu gewend zijn. Alles wat nodig is om in zijn klasse uit te blinken op het vlak van snelheid en productiviteit.

Komatsu brandstofbesparingstechnologie

Het brandstofverbruik van de PC290LC/NLC-11 is met tot wel 5% verminderd. Het motorbeheer werd verbeterd. En de motor en hydraulische pompen werden variabel op elkaar afgestemd om efficiëntie en precisie te garanderen tijdens zowel enkel- als meervoudige bewegingen.

Instelbare motorstop

De automatische vrijlooppuitschakeling van Komatsu zorgt ervoor dat de motor na een vastgelegde periode van stationair draaien automatisch wordt uitgeschakeld. Deze optie kan eenvoudig worden ingesteld van 5 tot 60 minuten, om onnodig brandstofverbruik en een te hoge uitstoot van uitlaatgassen te verminderen, alsook om de bedrijfskosten te doen dalen. Terwijl een eco-meter en ecologische richtlijnen op het scherm in de cabine bijkomend stimuleren om efficiënt te werken.



Voldoet aan EU Stage V

De nieuwe Komatsu-motor die voldoet aan de EU Stage V-normen, is productief, betrouwbaar en efficiënt. Dankzij zijn ultra-lage emissie heeft deze motor minder impact op het milieu en presteert hij beter, waardoor de bedrijfskosten naar beneden gaan en de operator in totale gemoedsrust kan werken.

Degelijke nabehandeling

Het nabehandelingssysteem combineert een Komatsu deeltjesfilter (KDPF) en de selectieve katalytische reductie (SCR). Dankzij de SCR-technologie wordt tegen de juiste snelheid de correcte hoeveelheid AdBlue® in het systeem ingespoten om het NOx te laten afbreken in water (H₂O) en niet-toxisch stikstofgas (N₂). De NOx-uitstoot wordt vermindert met 80% in vergelijking met EU Stage IIIB motoren.

Uitlaatrecirculatie (EGR)

Gekoelde EGR is een beproefde technologie die wordt toegepast in de huidige generatie Komatsu-motoren. Het vermogen van de EGR-koeler is verhoogd, zodat er nog minder NOx wordt uitgestoten en de motor nog beter presteert.

Komatsu Gesloten carterontluchter (KCCV)

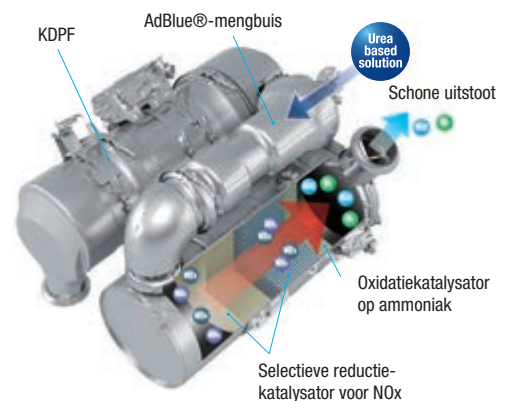
Carterdamp (blow-by gas) wordt door een CCV-filter gevoerd. De olieniveau die in de filter wordt opgevangen, wordt naar het carter geleid terwijl het gefilterde gas terug naar de verbrandingskamer wordt gebracht.

High-Pressure Common Rail (HPCR)

Om ervoor te zorgen dat de brandstof volledig verbrandt en emissies verlaagd worden, is het High-Pressure Common Rail-brandstofinspuitingssysteem computergestuurd. Daardoor krijgt de nieuw ontworpen verbrandingskamer van de motor precies de juiste hoeveelheid brandstof onder druk via meervoudige inspuiting.

Variable Geometry Turbocharger (VGT)

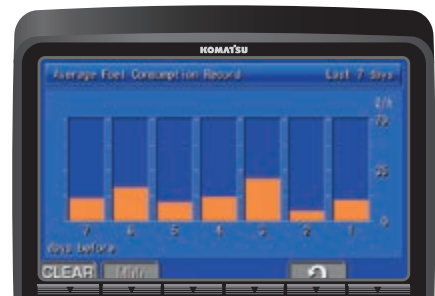
De VGT-turbo zorgt voor een optimale luchtstroom naar de verbrandingskamer van de motor, ongeacht het toerental en de belasting. De uitlaatgassen zijn schoner en het brandstofverbruik valt lager uit terwijl de aandrijfkracht en prestaties van de machine blijven gehandhaafd.



Eco-meter, eco-functie en brandstofmeter



Eco bedieningsoverzicht



Historiek brandstofverbruik

Maximale efficiëntie

Ingebouwde veelzijdigheid

De Komatsu PC290LC/NLC-11 is krachtig, werkt precies en is uitgerust om alle taken die u wilt op een efficiënte manier uit te voeren. Of het nu gaat om grote of kleine werkzaamheden, om graven, greppels maken, landschapsarchitectuur of bouwrijp maken: het unieke hydraulische systeem van Komatsu biedt u altijd maximale productiviteit en controle over uw uitrusting.

Ruime keuze aan opties

Er zijn twee optionele hydraulische functies beschikbaar en er kunnen heel eenvoudig 15 instellingen voor de hulpstukken worden geprogrammeerd. In combinatie met het standaard gemonteerde vermogenscircuit voor hydraulische snelkoppeling is het nu nog makkelijker om van werkmethode te wisselen. Dankzij de ruime keuze aan armen en onderstellen kunt u de PC290LC/NLC-11 afstemmen op uw specifieke behoeften voor transport, uit te voeren werkzaamheden en toepassingen.

6 werkmodi

De PC290LC/NLC-11 levert het vereiste vermogen bij een minimaal brandstofverbruik. Er zijn 6 werkstanden beschikbaar: Power, Lifting/Fine Operation, Breaker, Economy, Attachment Power en Attachment Economy. De machinist kan de Economy-modus perfect afstemmen op de werkzaamheden door een ideaal evenwicht te vinden tussen vermogen en zuinigheid. De oliestroom naar de hydraulische hulpstukken kan eveneens direct op het brede monitorpaneel worden afgesteld.



*Keuze uit vier armlengtes
Eendelige giek / tweedelige giek*



*Twee optionele hydraulische leidingen
waarop diverse hulpstukken gemonteerd
kunnen worden*



*Komatsu Integrated Attachment Control
(KIAC) voor tot 15 instellingen voor oliestroom
en oliedruk van uitrustingsstukken*



*Veelzijdigheid naar wens: selecteer de
perfecte instelling voor iedere klus*





Maximaal comfort

Verhoogd comfort

De standaardstoel met luchtvering en hoge rugleuning, inclusief verwarming voor nog meer comfort en volledig instelbare armleuningen, vormt de ruime Komatsu SpaceCab™ om tot een aangename werkomgeving, waar de machinist weinig last krijgt van vermoeidheid. Ook de hoge zichtbaarheid en de ergonomische besturing dragen bij tot een maximale productiviteit van de operator.

Perfect bestuurderscomfort

Naast de standaard radio beschikt de PC290LC/NLC-11 ook over een MP3-aansluiting voor externe toestellen en om muziek af te spelen via de luidsprekers in de cabine. Verder is de cabine ook uitgerust met twee 12V-poorten. En standaard is ook een proportionele controleknop voorzien, waarmee de hulpstukken veilig en precies bediend kunnen worden.

Geluidsarm ontwerp

De rupsgraafmachines van Komatsu hebben zeer lage externe geluidsniveaus en zijn bijzonder geschikt voor werkzaamheden in nauwe ruimten of in de stad. Dankzij optimaal gebruik van geluidsisolatie en geluidsabsorberende materialen zijn de geluidsniveaus in de graafmachines te vergelijken met die in luxe auto's.



Praktische, ergonomische en precieze bediening dankzij de joysticks met proportionele controleknop voor de hulpstukken



Veel opbergruimte, een geïsoleerde opbergruimte voor warme of koude levensmiddelen, een tijdschriftenvak en een bekerhouder



Armleuning met eenvoudige hoogte-instelling

Informatie & communicatietechnologie



Lagere operationele kosten

De Komatsu ICT draagt bij tot lagere bedrijfskosten door te zorgen voor een comfortabel en efficiënt beheer van de activiteiten. Ze verhoogt de klantentevredenheid en de competitiviteit van onze producten.

Breedbeeld monitor

Deze kan makkelijk aan uw wensen worden aangepast via enkele eenvoudige schakelaars of multifunctionele toetsen, terwijl u ook kunt kiezen uit 26 talen. Hierdoor zijn de meeste functies alsook de operationele informatie binnen handbereik. Het achteruitkijk camera-scherm en de meter voor het AdBlue®-niveau zijn nu geïntegreerd in het standaard hoofdscherm.

Een evolutionaire interface

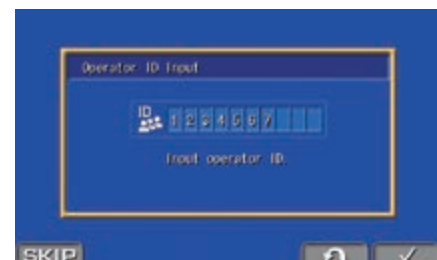
Nuttige informatie is nu gemakkelijker dan ooit te vinden en te begrijpen met de verbeterde monitor interface. U hoeft enkel de F3-toets in te drukken, en u krijgt het aangepaste hoofdscherm met de lopende werkzaamheden te zien.

Operation Records (10day)	
Working Hours (Engine On)	0.2 h
Average Fuel Consumption	23.0 l/h
Actual Working Hours	0.1 h
Avg Fuel Consumption (Actual Working)	23.0 l/h
Fuel Consumption	7. l
Idleing Hours	0.1 h

Snelle blik op de werkgegevens



Via KomVision zijn verschillende camerazichten beschikbaar, maar met behoud van permanent "vogelperspectief" van boven de machine



Gebruikers identificatie functie

Veiligheid eerst

PC290LC/NLC-11



Optimale veiligheid op de werkplek

Alle veiligheidskenmerken van de Komatsu PC290LC/NLC-11 voldoen aan de meest recente industriestandaarden en werken harmonieus samen om het risico voor iedereen in en rond de machine zo veel mogelijk te beperken. Dankzij een neutraalstand-detectiesysteem voor de hendels in zowel de rij- als de werkuitrusting als een gordel met verklikker en een achteruitrijalarm wordt de veiligheid op de werkplaats verhoogd. Uitermate duurzame anti-slip platen (met extra hoge wrijvingscoating) zorgen ervoor dat de tractieprestaties op lange termijn behouden blijven.



KomVision-camera's

KomVision

Dankzij KomVision heeft de machinist doorlopend duidelijk zicht op de veiligheidszone rond de machine. Hierdoor kan hij zich zelfs bij weinig licht op zijn werk concentreren.



Uitzonderlijke bescherming van de bestuurder

Komatsu SpaceCab™

De cabine is ROPS gecertificeerd. Ze is uitgerust met een buisvormig stalen frame dat duurzaamheid, schokbestendigheid en -absorptievermogen garandeert. De veiligheids gordel houdt de machinist in de veiligheidszone van de cabine ingeval de machine zou kantelen. Als optie kan de cabine worden voorzien van een Falling Object Protective Structure (FOPS) met een bescherming vooraan die kan worden geopend.



Leuningen en anti-slip platen

Veilig onderhoud

Thermische beschermkappen rond de hete delen van de motor, afgeschermd ventilatorriem en riemschijven, een afscheiding tussen pomp en motor die ervoor zorgt dat er geen hydraulische olie op de motor kan spatten en buitengewoon stevige handrails: volledig in overeenstemming met de Komatsu-traditie biedt deze machine de hoogste mate van veiligheid om het onderhoud snel en vlot te laten verlopen.

Kwaliteit waar je op kunt rekenen

Komatsu kwaliteit

Dankzij de allernieuwste computertechnieken en een grondig testprogramma slaagt Komatsu erin om machines te ontwerpen die aan uw hoogste normen voldoen. Alle belangrijke componenten van de PC290LC/NLC-11 worden direct door Komatsu ontworpen en vervaardigd, en de essentiële machinefuncties worden perfect afgestemd om een uiterst betrouwbare en productieve graafmachine te leveren.

Robuust ontwerp

Maximale belastbaarheid en duurzaamheid (alsook veiligheid en een uitstekende klantenservice) zijn de steunpilaren van Komatsu's filosofie. De belangrijkste delen van de machinestructuur bestaan uit beplating en gietstukken uit één stuk die zorgen voor een goede verdeling van de belasting. Duurzame verstevigingsstroken op de onderzijde van de arm beschermen de structuur tegen impactschade.

Uitgebreid support netwerk

Het uitgebreide netwerk van Komatsu-distributeurs en -dealers staat paraat om uw machinepark in optimale conditie te houden. Klantenservicepakketten en razendsnelle beschikbaarheid van onderdelen zorgen ervoor dat uw Komatsu altijd optimaal kan presteren.



Duurzaam en betrouwbaar onderstel voor maximale bescherming



Gegoten giekvoet en giekplaten uit één stuk

Gemakkelijk onderhoud



Centrale service punten

Komatsu heeft de PC290LC/NLC-11 uitgerust met gemakkelijk toegankelijke onderhoudspunten om noodzakelijk onderhoud en inspecties snel en gemakkelijk te kunnen uitvoeren.

Komatsu CARE™

Komatsu CARE™ is een onderhoudsprogramma dat wordt geleverd bij nieuwe Komatsu machines. Het programma betreft de periodieke onderhoudsbeurten die door de fabrikant zijn bepaald en worden uitgevoerd met originele Komatsu onderdelen door monteurs die door Komatsu zijn opgeleid. Het programma heeft ook betrekking op het Komatsu Diesel Particulate Filter (KDPF), de Komatsu Diesel Oxidation Catalyst (KDOC) en de Selective Catalytic Reduction (SCR), afhankelijk van het type motor in de machine. Vraag uw Komatsu distributeur naar de voorwaarden.



Oliefilters met lange levensduur

Het originele hydraulische oliefilter van Komatsu maakt gebruik van hoog kwalitatief filtermateriaal met lange vervangingsintervallen, wat een aanzienlijke besparing in de onderhoudskosten oplevert.

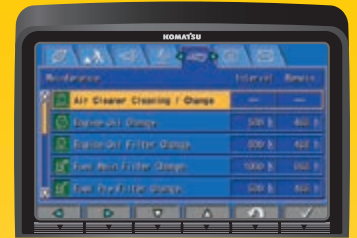


AdBlue®-tank

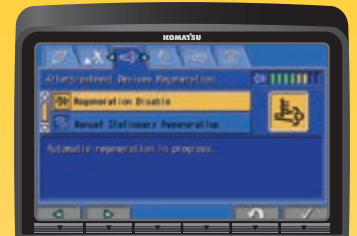
De AdBlue®-tank bevindt zich in de voorste trap en is makkelijk bereikbaar.

Flexibele garantie

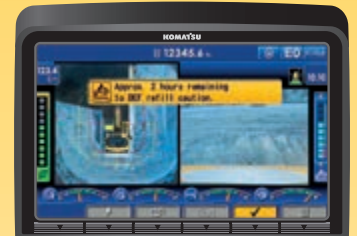
Bij de aankoop van een Komatsu machine krijgt u toegang tot een brede waaier aan programma's en diensten die tot doel hebben u zoveel mogelijk uit uw investering te laten halen. Het Flexibele Garantieprogramma van Komatsu bijvoorbeeld biedt een aantal uitgebreide garantie-opties op de machine en zijn onderdelen. Deze kunnen worden afgestemd op uw eigen behoeften en activiteiten. Dit programma werd bedacht om de totale bedrijfskosten te reduceren.



Basisonderhoudsscherm



Nabehandelingsysteem-regeneratiescherm voor de KDPF



AdBlue®-niveau en bijvulinstructie



KOMTRAX

De oplossing voor hogere productiviteit

KOMTRAX is het nieuwste van het nieuwste op het gebied van draadloze controletechnologie. Via PC, smartphone of tablet verkrijgt u hiermee duidelijke informatie over uw machinepark en uitrusting, zodat u de kosten kunt drukken en optimale prestaties uit uw machines kunt halen. Dit geïntegreerd, ondersteunend netwerk maakt proactief en preventief onderhoud mogelijk, wat aanzienlijke productiviteit kan opleveren.



Kennis

Op alle belangrijke vragen over uw machines krijgt u vlot antwoord: wat doen ze, wanneer zijn er werkzaamheden verricht, waar bevinden ze zich, hoe kunnen ze efficiënter worden gebruikt en wanneer moet er onderhoud worden uitgevoerd. Gegevens over de prestaties worden via draadloze communicatietechnologie (satelliet, GPRS of 3G, afhankelijk van de model) van uw machine naar uw computer en uw Komatsu-importeur gestuurd, die de gegevens op een specialistische manier kan analyseren.

Vermogen

Met de gedetailleerde informatie die KOMTRAX dag en nacht, dag in dag uit levert, heeft u het vermogen om beter dagelijkse en beslissingen op lange termijn te nemen – zonder extra kosten. U kunt anticiperen op problemen, onderhoudsschema's aanpassen, stilstand tot een minimum beperken en ervoor zorgen dat uw machines op de juiste plek blijven, namelijk op de locaties waar ze werken.

Gemak

Met KOMTRAX kunt u uw machinepark gemakkelijk beheren, waar u ook bent. De gegevens worden geanalyseerd en in kaarten, lijsten, grafieken en diagrammen weergegeven die u intuïtief kunt gebruiken. Zo kunt u anticiperen op het soort onderhoudsbeurt en de onderdelen die uw machines nodig hebben of problemen aanpakken voordat de technici van Komatsu ter plaatse zijn.



Specificaties

MOTOR

Model	Komatsu SAA6D107E-3
Type	Common rail directe dieselinjectie, watergekoeld, 4-takt, intercooler turbolader
Motorvermogen	
bij een motortoerental van	2.050 tpm
ISO 14396	159 kW / 213 PK
ISO 9249 (nettovermogen)	147 kW / 196 PK
Aantal cilinders	6
Boring x slag	107 x 124 mm
Cilinderinhoud	6,69 l
Type luchtfilter	Dubbel element met cycloon voor filter en vervuilingindicatie afleesbaar in cabine
Koeling	Aanzuigende fan en radiator met fijnmazig rooster
Brandstof	Diesel, conform EN 590. Geschikt voor paraffinische brandstof (HVO, GTL, BTL), conform EN 15940:2016

HYDRAULISCH SYSTEEM

Type	HydrauMind. Gesloten centrumsysteem met belastingdetectie- en drukcompensatieventielen
Extra circuits	Afhankelijk van de specificatie kunnen tot 2 extra circuits worden geïnstalleerd
Hoofdpomp	2 plunjerpompen met variabele capaciteit voor giek, arm, bak, zwenk- en rijcircuit
Maximaal debiet van de pomp	2 x 239,5 l/min
Instellingen overdruk	
Werkmode	380 kg/cm ²
Rijden	380 kg/cm ²
Zwenken	295 kg/cm ²
Servocircuit	33 kg/cm ²

BIJVULCAPACITEITEN TIJDENS ONDERHOUD

Brandstoftank	400 l
Radiator	36,0 l
Motorolie	23,1 l
Zwenkaandrijving	7,2 l
Hydraulische tank	132 l
Eindaandrijving (aan weerszijden)	8,0 l
AdBlue®-tank	23,1 l

BEDRIJFSGEWICHT (BENADEREND)

		EENDELIGE GIEK				TWEEDELIGE GIEK			
		PC290LC-11		PC290NLC-11		PC290LC-11		PC290NLC-11	
Drie-ribs rupsplaat	Bedrijfsgegewicht	Gronddruk	Bedrijfsgegewicht	Gronddruk	Bedrijfsgegewicht	Gronddruk	Bedrijfsgegewicht	Gronddruk	
600 mm	29.950 kg	0,57 kg/cm ²	29.850 kg	0,57 kg/cm ²	31.280 kg	0,59 kg/cm ²	31.180 kg	0,59 kg/cm ²	
700 mm	30.350 kg	0,49 kg/cm ²	30.250 kg	0,49 kg/cm ²	31.680 kg	0,51 kg/cm ²	31.580 kg	0,51 kg/cm ²	
800 mm	30.750 kg	0,44 kg/cm ²	30.650 kg	0,44 kg/cm ²	32.080 kg	0,46 kg/cm ²	31.980 kg	0,45 kg/cm ²	
850 mm	30.950 kg	0,41 kg/cm ²	30.850 kg	0,41 kg/cm ²	32.280 kg	0,43 kg/cm ²	32.180 kg	0,43 kg/cm ²	

Bedrijfsgegewicht, incl. uitrusting, 3,2 m arm, 830 kg bak, machinist, smeermiddelen, koelvoelstof, volle brandstoftank en standaarduitrusting.

ZWENKSYSTEEM

Type	Axiale plunjermotor aangedreven door planetaire dubbele tandreductiekast
Zwenkvergrendeling	Elektrisch bediende oliebadschijfrem in zwenkaandrijving
Zwenksnelheid	0 - 10,5 tpm
Zwenkkoppel	87 kNm

RIJAANDRIJVING EN REMINRICHTING

Stuurinrichting	Twee hendels met pedalen dragen bij tot volledige onafhankelijke controle over elke rups
Rijmotor	Hydrostatisch
Rijsnelheid	Automatische 3 snelheden selectie
Hellingscapaciteit	70%, 35°
Max. rijsnelheid	
Lo / Mi / Hi	3,0 / 4,1 / 5,5 km/h
Max. trekkracht	25.400 kg
Remsysteem	Hydraulische schijfrem in elke rijmotor

LOOPWERK

Constructie	Centraal X-frame met kastvormige rupsbandframes
Rupsbandconstructie	
Type	Volledig gesloten
Rupsen (aan elke kant)	48
Spanning	Combinatie van veer- en hydrauliekdruk
Rupsplaten	
Looprollen (aan elke zijde)	8
Draagrollen (aan elke zijde)	2

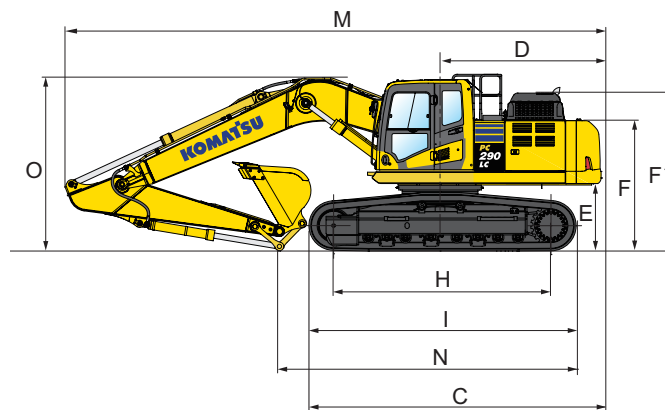
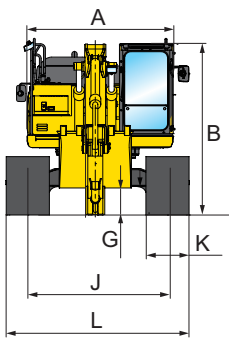
MILIEU

Motoruitstoot	Voldoet volledig aan de Europese stage V uitstootemissienormen
Geluidsniveaus	
LwA Extern geluid	104 dB(A) (2000/14/EC Stage II)
LpA Geluid machinist	70 dB(A) (ISO 6396 dynamisch)
Trillingsniveaus (EN 12096:1997)	
Hand/arm	≤ 2,5 m/s ² (onzekerheidsfactor K = 0,37 m/s ²)
Lichaam	≤ 0,5 m/s ² (onzekerheidsfactor K = 0,17 m/s ²)
Bevat het gefluoreerde broeikasgas HFC-134a (GWP 1430). Hoeveelheid gas 0,9 kg, CO ₂ -equivalent 1,29 t	

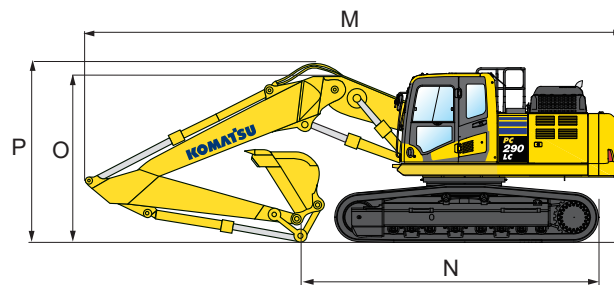
Afmetingen en prestatiecijfers

AFMETINGEN MACHINE	PC290LC-11	PC290NLC-11
A Volle breedte van de bovenstructuur	2.850 mm	2.850 mm
B Volle hoogte van de cabine	3.180 mm	3.180 mm
C Lengte van basismachine	5.460 mm	5.460 mm
D Lengte achterdeel	2.985 mm	2.985 mm
Zwenkstraal achterdeel	3.020 mm	3.020 mm
E Vrije hoogte contragewicht	1.215 mm	1.215 mm
F Hoogte van het achterdeel	2.380 mm	2.380 mm
F' Hoogte van de machine-achterbouw (motordekse)	2.895 mm	2.895 mm
G Vrije hoogte boven de grond van het gestel	495 mm	495 mm
H Afstand center voorwiel – center kettingwiel	4.030 mm	4.030 mm
I Totale lengte van de rupsen	4.955 mm	4.955 mm
J Spoorbreedte	2.590 mm	2.390 mm
J Spoorbreedte (transport)	2.590 mm	2.390 mm
K Breedte van de rupsband	600, 700, 800, 850 mm	600, 700, 800, 850 mm
L Volle breedte over de rupsen 600 mm	3.190 mm	2.990 mm
Volle breedte over de rupsen 700 mm	3.290 mm	3.090 mm
Volle breedte over de rupsen 800 mm	3.390 mm	3.190 mm
Volle breedte over de rupsen 850 mm	3.440 mm	3.240 mm

EENDELIGE GIEK



TWEEDELIGE GIEK



TRANSPORTAFMETINGEN	EENDELIGE GIEK				TWEEDELIGE GIEK		
Armlengte	2,0 m	2,65 m	3,2 m	3,5 m	2,65 m	3,2 m	3,5 m
M Totale transportlengte	10.160 mm	10.320 mm	10.265 mm	10.275 mm	10.140 mm	10.110 mm	10.050 mm
N Transportlengte (op vloer gemeten)	6.615 mm	6.425 mm	5.625 mm	5.350 mm	6.825 mm	6.155 mm	5.765 mm
O Volle hoogte (over de giek gemeten)	3.160 mm	3.425 mm	3.340 mm	3.375 mm	3.180 mm	3.210 mm	3.230 mm
P Volle hoogte (over de slangen gemeten)	–	–	–	–	3.565 mm	3.620 mm	3.730 mm

Afmetingen en prestatiecijfers

PC290LC-11 / MAX. BAKCAPACITEIT EN GEWICHT

Armlengte	EENDELIGE GIEK							
	2,0 m		2,65 m		3,2 m		3,5 m	
Gewicht materiaal tot 1,2 t/m ³	2,02 m ³	1.400 kg	2,02 m ³	1.400 kg	2,02 m ³	1.400 kg	2,02 m ³	1.400 kg
Gewicht materiaal tot 1,5 t/m ³	2,02 m ³	1.400 kg	1,98 m ³	1.375 kg	1,78 m ³	1.300 kg	1,72 m ³	1.275 kg
Gewicht materiaal tot 1,8 t/m ³	1,93 m ³	1.350 kg	1,71 m ³	1.275 kg	1,50 m ³	1.200 kg	1,49 m ³	1.175 kg

Armlengte	TWEEDELIGE GIEK							
	2,65 m		3,2 m		3,5 m			
Gewicht materiaal tot 1,2 t/m ³	2,02 m ³	1.400 kg	2,02 m ³	1.400 kg	1,99 m ³	1.400 kg		
Gewicht materiaal tot 1,5 t/m ³	1,95 m ³	1.375 kg	1,75 m ³	1.275 kg	1,68 m ³	1.250 kg		
Gewicht materiaal tot 1,8 t/m ³	1,69 m ³	1.250 kg	1,52 m ³	1.175 kg	1,46 m ³	1.150 kg		

PC290NLC-11 / MAX. BAKCAPACITEIT EN GEWICHT

Armlengte	EENDELIGE GIEK							
	2,0 m		2,65 m		3,2 m		3,5 m	
Gewicht materiaal tot 1,2 t/m ³	2,02 m ³	1.400 kg	2,02 m ³	1.400 kg	1,88 m ³	1.350 kg	1,82 m ³	1.300 kg
Gewicht materiaal tot 1,5 t/m ³	2,02 m ³	1.400 kg	1,77 m ³	1.300 kg	1,59 m ³	1.200 kg	1,54 m ³	1.200 kg
Gewicht materiaal tot 1,8 t/m ³	1,73 m ³	1.275 kg	1,53 m ³	1.175 kg	1,30 m ³	1.125 kg	1,33 m ³	1.100 kg

Armlengte	TWEEDELIGE GIEK							
	2,65 m		3,2 m		3,5 m			
Gewicht materiaal tot 1,2 t/m ³	2,02 m ³	1.400 kg	1,85 m ³	1.325 kg	1,78 m ³	1.300 kg		
Gewicht materiaal tot 1,5 t/m ³	1,74 m ³	1.275 kg	1,56 m ³	1.200 kg	1,50 m ³	1.175 kg		
Gewicht materiaal tot 1,8 t/m ³	1,51 m ³	1.175 kg	1,35 m ³	1.100 kg	1,30 m ³	1.075 kg		

Max. capaciteit en gewicht werden berekend volgens ISO 10567:2007.

Gelieve contact op te nemen met uw dealer voor de juiste keuze van bakken en uitrustingsstukken aangepast aan de toepassing.

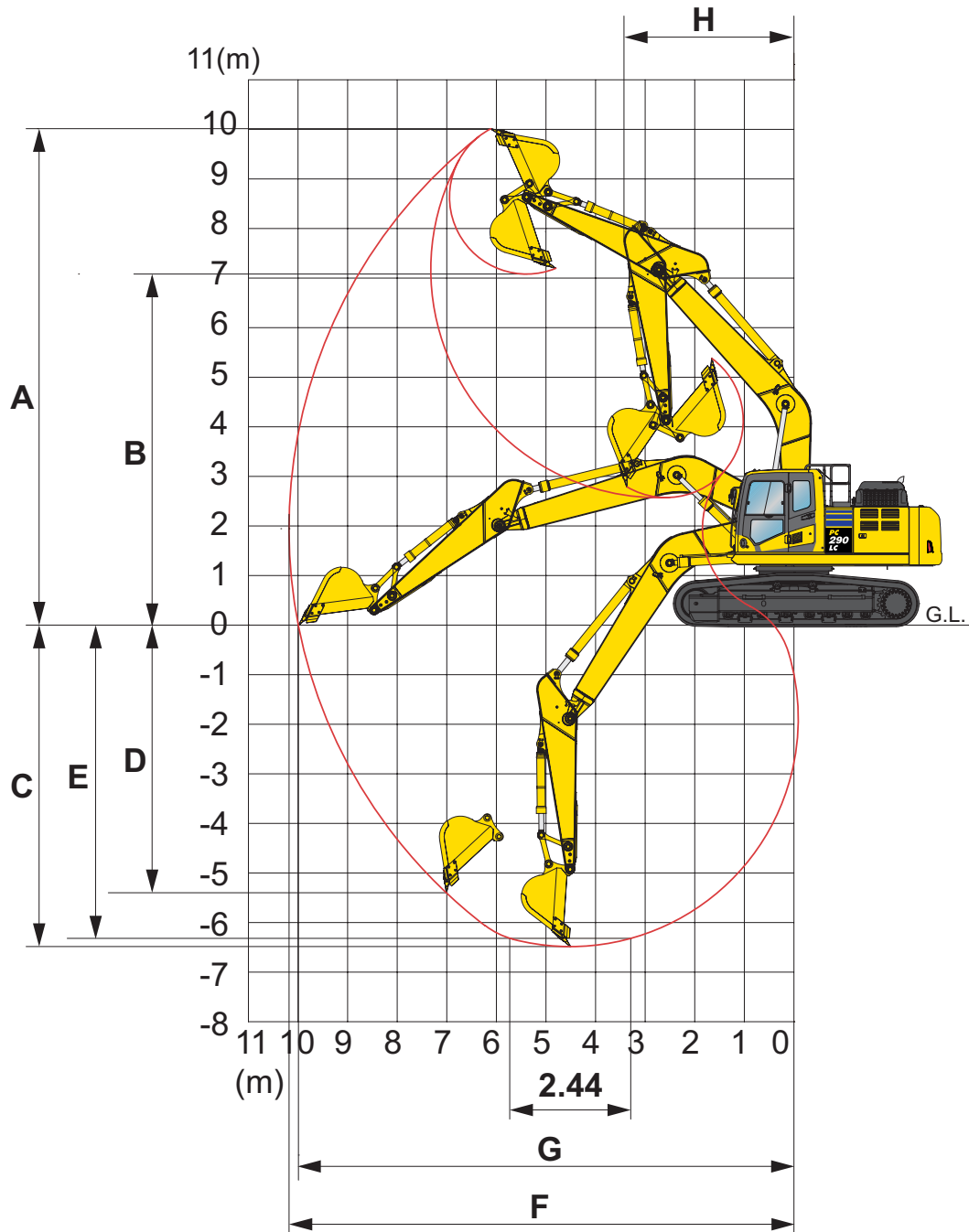
KRACHT VAN DE BAK EN DE ARM

Armlengte	2,0 m	2,65 m	3,2 m	3,5 m
Graafkracht bak	21.600 kg	21.600 kg	18.800 kg	18.800 kg
Graafkracht bak met PowerMax	23.100 kg	23.100 kg	20.200 kg	20.200 kg
Kracht van de arm	17.600 kg	15.280 kg	13.420 kg	12.000 kg
Kracht van de arm met PowerMax	18.800 kg	16.320 kg	14.370 kg	12.800 kg



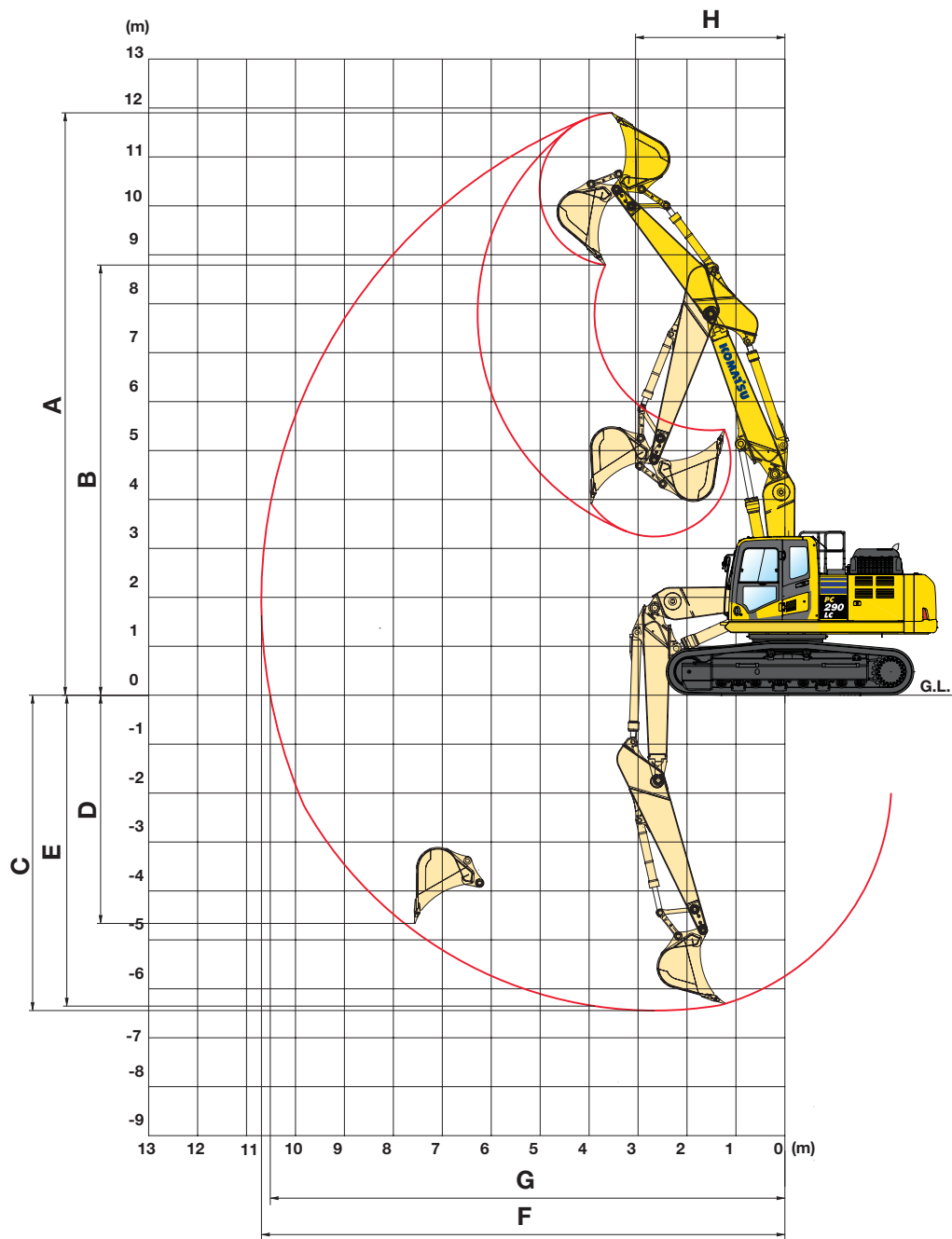
Werkbereik

Eendelige giek



ARMLENGTE	2,0 m	2,65 m	3,2 m	3,5 m
A Max. graafhoogte	9.780 mm	9.985 mm	10.345 mm	10.355 mm
B Max. storthoogte	6.830 mm	7.040 mm	7.370 mm	7.435 mm
C Max. graafdiepte	5.720 mm	6.360 mm	6.915 mm	7.220 mm
D Max. graafdiepte voor verticale wand	3.910 mm	5.365 mm	6.135 mm	5.110 mm
E Max. graafdiepte voor 2,44 m vlakke vloer	5.500 mm	6.175 mm	6.755 mm	7.070 mm
F Max. graafbereik	9.570 mm	10.095 mm	10.635 mm	10.890 mm
G Max. graafbereik op maaiveldhoogte	9.370 mm	9.905 mm	10.455 mm	10.715 mm
H Min. zwenkradius	3.620 mm	3.740 mm	3.680 mm	3.740 mm

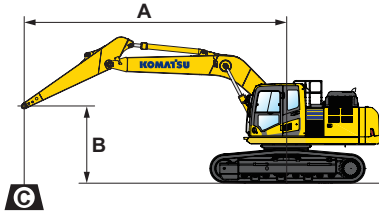
Tweedelige giek



ARMLENGTE	2,0 m	2,65 m	3,2 m	3,5 m
A Max. graafhoogte	10.960 mm	11.295 mm	11.880 mm	12.065 mm
B Max. storthoogte	7.870 mm	8.315 mm	8.785 mm	8.985 mm
C Max. graafdiepte	5.255 mm	5.870 mm	6.430 mm	6.715 mm
D Max. graafdiepte voor verticale wand	4.110 mm	4.535 mm	5.250 mm	5.440 mm
E Max. graafdiepte voor 2,44 m vlakke vloer	5.150 mm	5.775 mm	6.340 mm	6.630 mm
F Max. graafbereik	9.545 mm	10.120 mm	10.675 mm	10.945 mm
G Max. graafbereik op maaiveldhoogte	9.345 mm	9.935 mm	10.495 mm	10.770 mm
H Min. zwenkradius	2.680 mm	3.190 mm	3.055 mm	3.110 mm

Hefvermogens

PC290LC-11 EENDELIGE GIEK



A – Bereik vanaf zwenkmiddelpunt

B – Hoogte bakhaak

C – Hefvermogens

– Hefvermogen over voorkant

– Hefvermogen over zijkant

– Hefvermogen bij maximaal bereik

Rupsplaten 700 mm

Gewichten:

Met arm van 2,0 en 2,65 m:
bakverbinding en
bakcilinder: 390 kg

Met arm van 3,2 en 3,5 m:
bakverbinding en
bakcilinder: 363 kg

Armlengte	A				7,5 m		6,0 m		4,5 m		3,0 m		1,5 m	
	B													

	6,0 m	kg	*4.180	*4.180	*6.650	6.140								
	4,5 m	kg	*4.190	*4.190	*7.390	6.000	*8.060	*8.060						
	3,0 m	kg	*4.330	4.270	*8.090	5.810	*9.410	7.970	*12.090	*12.090				
	1,5 m	kg	*4.610	4.160	8.480	5.610	*10.730	7.600	*14.580	11.320				
	0,0 m	kg	*5.080	4.220	8.310	5.450	11.510	7.320	*15.940	10.880	*7.970	*7.970		
	-1,5 m	kg	*5.880	4.480	8.210	5.360	11.350	7.180	*16.180	10.720	*12.210	*12.210	*8.090	*8.090
	-3,0 m	kg	*7.340	5.050	8.220	5.370	11.330	7.160	*15.440	10.740	*17.810	*17.810	*12.640	*12.640
-4,5 m	kg	*8.710	6.340			*10.170	7.300							

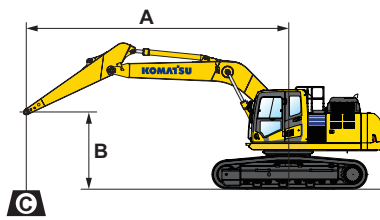
	6,0 m	kg	*4.550	*4.550	*6.830	6.080	*7.430	*7.430						
	4,5 m	kg	*4.550	*4.550	*7.660	5.960	*8.420	8.280	*9.920	*9.920				
	3,0 m	kg	*4.700	4.420	*8.310	5.780	*9.740	7.910	*12.680	11.950				
	1,5 m	kg	*5.000	4.310	8.460	5.590	*10.990	7.560	*15.010	11.230				
	0,0 m	kg	*5.530	4.380	8.300	5.450	11.500	7.310	*16.130	10.860				
	-1,5 m	kg	*6.430	4.680	8.230	5.380	11.360	7.200	*16.140	10.750	*12.270	*12.270		
	-3,0 m	kg	8.130	5.340	8.270	5.420	11.370	7.210	*15.180	10.810	*18.780	*18.780		
-4,5 m	kg	*8.810	6.860			*9.630	7.380							

	6,0 m	kg	*6.710	5.970	*6.760	5.970	*8.130	*8.130						
	4,5 m	kg	*6.740	5.200	*8.160	5.900	*9.070	8.170	*11.010	*11.010				
	3,0 m	kg	*7.020	4.820	8.610	5.740	*10.310	7.820	*13.720	11.700				
	1,5 m	kg	7.020	4.690	8.440	5.580	*11.420	7.500	*15.700	11.090				
	0,0 m	kg	7.210	4.790	8.310	5.460	11.480	7.300	*16.310	10.840				
	-1,5 m	kg	7.840	5.170	8.280	5.430	11.400	7.230	*15.900	10.810	*12.990	*12.990		
	-3,0 m	kg	*9.240	6.060			*11.110	7.290	*14.550	10.920	*19.420	*19.420		
-4,5 m	kg													

	6,0 m	kg	*7.550	6.720			*8.980	8.330	*10.070	*10.070				
	4,5 m	kg	*7.520	5.740	8.720	5.840	*9.820	8.080	*12.300	12.270				
	3,0 m	kg	*7.810	5.290	8.590	5.730	*10.960	7.770	*14.990	11.470				
	1,5 m	kg	7.720	5.150	8.460	5.600	11.690	7.500						
	0,0 m	kg	7.990	5.300	8.380	5.530	11.530	7.360	*16.290	10.930				
	-1,5 m	kg	8.850	5.820			11.510	7.350	*15.430	10.980	*12.500	*12.500		
	-3,0 m	kg	*9.650	7.070			*10.320	7.480						
-4,5 m	kg													

* Het laadvermogen wordt eerder beperkt door het hydraulisch systeem dan door stabiliteit. Hefvermogens zijn gebaseerd op SAE-standaard nr. J1097. Hefvermogens overschrijden de volgende percentages niet: 87% van het hydraulisch hefvermogen, 75% van het kantelvermogen. Het opgegeven hefvermogen is gebaseerd op heffen met enkel de arm. Als er bij het heffen aanbouwdelen op de arm zijn gemonteerd, dan dient het gewicht van die delen te worden afgetrokken van de aangegeven waarden.

PC290NLC-11 EENDELIGE GIEK



- A – Bereik vanaf zwenkmiddelpunt
- B – Hoogte bakhaak
- C – Hefvermogens

- Hefvermogen over voorkant
- Hefvermogen over zijkant
- Hefvermogen bij maximaal bereik

Rupsplaten 600 mm

Gewichten:

Met arm van 2,0 en 2,65 m:
bakverbinding en
bakcilinder: 390 kg

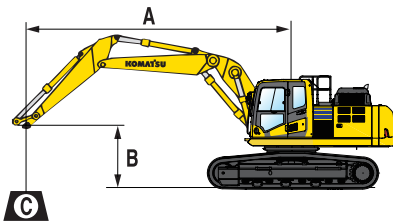
Met arm van 3,2 en 3,5 m:
bakverbinding en
bakcilinder: 363 kg

Armlengte	A				7,5 m		6,0 m		4,5 m		3,0 m		1,5 m	
	B													
	6,0 m	kg	*4.180	*4.180	*6.650	5.610								
	4,5 m	kg	*4.190	4.150	*7.390	5.480	*8.060	7.610						
	3,0 m	kg	*4.330	3.880	*8.090	5.290	*9.410	7.240	*12.090	10.880				
	1,5 m	kg	*4.610	3.770	8.350	5.090	*10.730	6.870	*14.580	10.130				
	0,0 m	kg	*5.080	3.820	8.170	4.930	11.320	6.600	*15.940	9.710	*7.970	*7.970		
	-1,5 m	kg	*5.880	4.050	8.070	4.850	11.160	6.460	*16.180	9.550	*12.210	*12.210	*8.090	*8.090
	-3,0 m	kg	*7.340	4.570	8.090	4.860	11.140	6.450	*15.440	9.570	*17.810	*17.810	*12.640	*12.640
	-4,5 m	kg	*8.710	5.730			*10.170	6.570						
	6,0 m	kg	*4.550	*4.550	*6.830	5.550	*7.430	*7.430						
	4,5 m	kg	*4.550	4.310	*7.660	5.430	*8.420	7.540	*9.920	*9.920				
	3,0 m	kg	*4.700	4.020	*8.310	5.260	*9.740	7.180	*12.680	10.740				
	1,5 m	kg	*5.000	3.910	8.320	5.070	*10.990	6.830	*15.010	10.050				
	0,0 m	kg	*5.530	3.970	8.170	4.930	11.310	6.590	*16.130	9.690				
	-1,5 m	kg	*6.430	4.230	8.090	4.870	11.180	6.480	*16.140	9.580	*12.270	*12.270		
	-3,0 m	kg	8.000	4.830	8.130	4.900	11.190	6.490	*15.180	9.640	*18.780	18.540		
	-4,5 m	kg	*8.810	6.200			*9.630	6.650						
	6,0 m	kg	*6.710	5.440	*6.760	5.450	*8.130	7.700						
	4,5 m	kg	*6.740	4.730	*8.160	5.370	*9.070	7.430	*11.010	*11.010				
	3,0 m	kg	*7.020	4.380	8.480	5.220	*10.310	7.090	*13.720	10.500				
	1,5 m	kg	6.910	4.260	8.300	5.060	*11.420	6.780	*15.700	9.910				
	0,0 m	kg	7.090	4.340	8.180	4.950	11.290	6.580	*16.310	9.670				
	-1,5 m	kg	7.710	4.680	8.140	4.920	11.210	6.520	*15.900	9.640	*12.990	*12.990		
	-3,0 m	kg	9.150	5.490			*11.110	6.570	*14.550	9.750	*19.420	18.810		
	-4,5 m	kg												
	6,0 m	kg	*7.550	6.130			*8.980	7.590	*10.070	*10.070				
	4,5 m	kg	*7.520	5.230	8.590	5.320	*9.820	7.350	*12.300	11.060				
	3,0 m	kg	7.770	4.810	8.460	5.210	*10.960	7.040	*14.990	10.280				
	1,5 m	kg	7.600	4.680	8.320	5.090	11.510	6.780						
	0,0 m	kg	7.860	4.810	8.240	5.010	11.340	6.640	*16.290	9.760				
	-1,5 m	kg	8.700	5.270			11.330	6.630	*15.430	9.810	*12.500	*12.500		
	-3,0 m	kg	*9.650	6.400			*10.320	6.750						
	-4,5 m	kg												

* Het laadvermogen wordt eerder beperkt door het hydraulisch systeem dan door stabiliteit. Hefvermogens zijn gebaseerd op SAE-standaard nr. J1097. Hefvermogens overschrijden de volgende percentages niet: 87% van het hydraulisch hefvermogen, 75% van het kantelvermogen. Het opgegeven hefvermogen is gebaseerd op heffen met enkel de arm. Als er bij het heffen aanbouwdelen op de arm zijn gemonteerd, dan dient het gewicht van die delen te worden afgetrokken van de aangegeven waarden.

Hefvermogens

PC290LC-11 TWEEDELIGE GIEK



A – Bereik vanaf zwenkmiddelpunt

B – Hoogte bakhaak

C – Hefvermogens

– Hefvermogen over voorkant

– Hefvermogen over zijkant

– Hefvermogen bij maximaal bereik

Rupsplaten 600 mm

Gewichten:

Met arm van 2,0 en 2,65 m:
bakverbinding en
bakcilinder: 390 kg

Met arm van 3,2 en 3,5 m:
bakverbinding en
bakcilinder: 363 kg

Armlengte	A				7,5 m		6,0 m		4,5 m		3,0 m		1,5 m	
	B													

	7,5 m	kg	*4.350	*4.350			*4.650	*4.650	*7.000	*7.000				
	6,0 m	kg	*4.100	*4.100			*6.850	6.050	*7.400	*7.400				
	4,5 m	kg	*4.000	*4.000	*3.300	*4.300	*7.950	5.950	*8.750	8.300	*9.000	*9.000		
	3,0 m	kg	*4.050	*4.050	*4.700	4.400	*8.600	5.750	*10.250	7.900	*13.300	11.250		
	1,5 m	kg	*4.250	4.100	5.000	4.300	8.400	5.550	*11.200	7.550	*14.500	11.150		
	0,0 m	kg	*4.550	4.150	*4.850	4.250	8.150	5.400	11.550	7.250	*15.450	10.800		
	-1,5 m	kg	*5.100	4.450			7.950	5.350	11.100	7.150	*14.400	9.700		
-3,0 m	kg							*10.350	7.200					

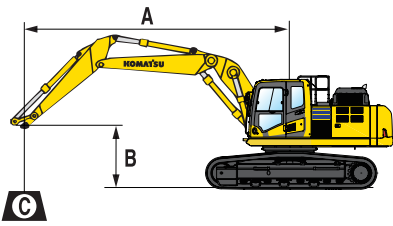
	7,5 m	kg	*4.750	*4.750					*7.550	*7.550				
	6,0 m	kg	*4.450	*4.450			*7.100	6.000	*8.100	*8.100	*7.650	*7.650		
	4,5 m	kg	*4.350	*4.350			*8.350	5.900	*9.500	8.250	*10.650	*10.650		
	3,0 m	kg	*4.400	4.300	*3.850	4.350	8.600	5.700	*10.550	7.850	*13.750	11.100		
	1,5 m	kg	*4.550	4.250	*4.450	4.300	8.350	5.550	*11.400	7.500	*14.800	11.050		
	0,0 m	kg	*4.950	4.350			8.150	5.400	11.500	7.250	*15.550	10.800		
	-1,5 m	kg	*5.550	4.650			7.950	5.350	11.100	7.150	*13.700	9.750		
-3,0 m	kg													

	7,5 m	kg	*7.150	*7.150					*9.250	8.450	*9.800	*9.150		
	6,0 m	kg	*6.650	5.850			*7.050	5.900	*9.350	8.400	*10.200	*9.500		
	4,5 m	kg	*6.500	5.100			8.800	5.850	*10.050	8.150	*12.450	*11.600		
	3,0 m	kg	*6.650	4.750			8.600	5.700	*11.000	7.550	*14.600	11.600		
	1,5 m	kg	*6.950	4.650			8.500	5.550	11.700	7.450				
	0,0 m	kg	7.250	4.750			8.450	5.450	11.550	7.300	*15.450	10.850		
	-1,5 m	kg					8.650	5.450	*11.100	7.250	*13.700	9.800		
-3,0 m	kg													

	7,5 m	kg	*8.200	*8.200							*11.100	*10.300		
	6,0 m	kg	*7.450	6.650					*10.050	8.250	*11.750	*10.950		
	4,5 m	kg	*7.200	5.650			*8.550	5.750	*10.650	8.000	*13.500	11.400		
	3,0 m	kg	*7.300	5.250			8.600	5.650	*11.500	7.700				
	1,5 m	kg	*7.650	5.100			8.450	5.550	11.650	7.450				
	0,0 m	kg	8.050	5.300			8.400	5.500	11.600	7.350	*15.050	10.900		
	-1,5 m	kg							*10.600	7.350				
-3,0 m	kg													

* Het laadvermogen wordt eerder beperkt door het hydraulisch systeem dan door stabiliteit. Hefvermogens zijn gebaseerd op SAE-standaard nr. J1097. Hefvermogens overschrijden de volgende percentages niet: 87% van het hydraulisch hefvermogen, 75% van het kantelvermogen. Het opgegeven hefvermogen is gebaseerd op heffen met enkel de arm. Als er bij het heffen aanbouwdelen op de arm zijn gemonteerd, dan dient het gewicht van die delen te worden afgetrokken van de aangegeven waarden.

PC290NLC-11 TWEEDELIGE GIEK



- A – Bereik vanaf zwenkmiddelpunt
- B – Hoogte bakhaak
- C – Hefvermogens

- Hefvermogen over voorkant
 - Hefvermogen over zijkant
 - Hefvermogen bij maximaal bereik
- Rupsplaten 700 mm

Gewichten:

Met arm van 2,0 en 2,65 m:
bakverbinding en
bakcilinder: 390 kg

Met arm van 3,2 en 3,5 m:
bakverbinding en
bakcilinder: 363 kg

Armlengte	A		7,5 m		6,0 m		4,5 m		3,0 m		1,5 m		
	B												
 3,5 m	7,5 m	kg *4.350	*4.350			*4.650	*4.650	*7.000	*7.000				
	6,0 m	kg *4.100	*4.100			*6.850	5.600	*7.400	*7.400				
	4,5 m	kg *4.000	*4.000	*3.300	4.100	*7.950	5.500	*8.750	7.650	*9.000	*9.000		
	3,0 m	kg *4.050	3.850	*4.700	4.050	*8.600	5.300	*10.250	7.300	*13.300	10.250		
	1,5 m	kg *4.250	3.750	5.000	3.950	8.400	5.100	*11.200	6.900	*14.500	10.100		
	0,0 m	kg *4.550	3.800	*4.850	3.900	8.150	4.950	11.550	6.650	*15.450	9.800		
	-1,5 m	kg *5.100	4.100			7.950	4.900	11.100	6.500	*14.400	8.750		
-3,0 m	kg						*10.350	6.550					
 3,2 m	7,5 m	kg *4.750	*4.750					*7.550	*7.550				
	6,0 m	kg *4.450	*4.450			*7.100	5.550	*8.100	7.850	*7.650	*7.650		
	4,5 m	kg *4.350	4.250			*8.350	5.450	*9.500	7.600	*10.650	*10.650		
	3,0 m	kg *4.400	4.000	*3.850	4.000	8.600	5.250	*10.550	7.200	*13.750	10.100		
	1,5 m	kg *4.550	3.900	*4.450	3.950	8.350	5.100	*11.400	6.850	*14.800	10.050		
	0,0 m	kg *4.950	4.000			8.150	4.950	11.500	6.650	*15.550	9.800		
	-1,5 m	kg *5.550	4.250			7.950	4.900	11.100	6.550	*13.700	8.800		
-3,0 m	kg												
 2,65 m	7,5 m	kg *7.150	6.800					*9.250	7.800	*9.800	*9.800		
	6,0 m	kg *6.650	5.400			*7.050	5.450	*9.350	7.750	*10.200	*9.500		
	4,5 m	kg *6.500	4.700			8.800	5.400	*10.050	7.500	*12.450	10.700		
	3,0 m	kg *6.650	4.350			8.600	5.200	*11.000	7.150	*14.600	10.500		
	1,5 m	kg *6.950	4.250			8.500	5.100	11.700	6.850				
	0,0 m	kg *7.250	4.400			8.450	5.000	11.550	6.650	*15.450	9.800		
	-1,5 m	kg				8.650	5.000	*11.100	6.650	*13.700	8.900		
-3,0 m	kg												
 2,0 m	7,5 m	kg *8.200	8.150							*11.100	*10.300		
	6,0 m	kg *7.450	6.100					*10.050	7.600	*11.750	*10.950		
	4,5 m	kg *7.200	5.200			*8.550	5.300	*10.650	7.350	*13.500	10.400		
	3,0 m	kg *7.300	4.800			8.600	5.200	*11.500	7.050				
	1,5 m	kg *7.650	4.700			8.450	5.100	11.650	6.800				
	0,0 m	kg 8.050	4.850			8.400	5.050	11.600	6.700	*15.050	9.900		
	-1,5 m	kg						*10.600	6.750				
-3,0 m	kg												

* Het laadvermogen wordt eerder beperkt door het hydraulisch systeem dan door stabiliteit. Hefvermogens zijn gebaseerd op SAE-standaard nr. J1097. Hefvermogens overschrijden de volgende percentages niet: 87% van het hydraulisch hefvermogen, 75% van het kantelvermogen. Het opgegeven hefvermogen is gebaseerd op heffen met enkel de arm. Als er bij het heffen aanbouwdelen op de arm zijn gemonteerd, dan dient het gewicht van die delen te worden afgetrokken van de aangegeven waarden.

Standaard en optionele uitrusting

MOTOR

Komatsu SAA6D107E-3, turbogeladen common rail directe inspuiting dieselmotor	●
Conform EU Stage V	●
Aanzuigende fan en radiator met fijnmazig rooster	●
Automatisch opwarmstelsysteem voor de motor	●
Beveiligingssysteem tegen oververhitting van de motor	●
Motoroerental regelknop	●
Automatische toerentalverlaging	●
Instelbare motorstop	●
Motor contactsleutel	●
Startblokkering middels code	●
Dynamo 24 V / 90 A	●
Startmotor 24 V / 5,5 kW	●
Accu's 2 × 12 V / 180 Ah	●

HYDRAULISCH SYSTEEM

Elektronisch gesloten loadsensing hydraulisch systeem (E-CLSS) (HydrauMind)	●
Pomp en motor controleregelning PEMC	●
6-werkstanden selectiesysteem: Powerstand, economystand, brekerstand, attachment power en attachment economy stand, en hijsstand	●
PowerMax functie	●
Bedieningshendel voor arm-, bak-, hef- en zwenkbeweging met proportioneel controlelijder voor uitrustingen en 3 extra knoppen	●
Vorbereiding voor hydraulische snelkoppeling	●
Extra hydraulische functies	○
Komatsu Integrated Attachment Control (KIAC)	○

RIJAANDRIJVING EN REMINRICHTING

Hydrostatische rijaandrijving met 3 snelheden automatisch schakelend en planetaire eindaandrijving, en hydraulische remmen	●
PPC besturingshendels en -pedalen voor het besturen en het rijden	●

LOOPWERK

Rupsbandbescherming	●
Afdekplaat onder rupsframe	●
600, 700, 800, 850 mm drie-ribs rupsplaten	○
Onderrollen bescherming over de volledige rupsplengte	○

CABINE

Verstevigde veilige SpaceCab™; Cabine met hoge interne druk en goed afgesloten uiterst viskeuze cabinedempers met getint veiligheidsglas, groot dakvenster met zonnewering, ophaalbare voorruit met vergrendeling, verwijderbare onderste ruit, voorste ruitenwisser met interval, zonnewering, sigarettenaansteker, asbak, bagagerek, vloermat	●
Verwarme luchtgeveerde stoel met hoge rugleuning en lendensteun, in hoogte verstelbare armsteunen met zijconsoles en oprolbaar veiligheidsgordel	●
Automatische klimaatregeling	●
12-/24-voltsvoeding	●
Drankhouder en tijdschriften opbergvak	●
Geïsoleerde opbergruimte voor warme of koude levensmiddelen	●
Radio	●
MP3-aansluiting	●
Onderste ruitenwisser	○
Regenkap boven voorruit (niet voor gebruik met bescherming)	○

ONDERHOUD

Automatische ontluchting brandstofleiding	●
Luchtfilter met dubbel element, automatische stofscheiding en vervuilingindicatie	●
KOMTRAX – Draadloos Komatsu-monitoringsysteem (3G)	●
Komatsu CARE™ – Een onderhoudsprogramma voor Komatsu klanten	●
Multi-functionele, video-compatible kleurenmonitor met beheers- en bewakingssysteem voor de werkuitrusting (EMMS) en rendementsadvies	●
Gereedschapset	●
Centraal servicepunt	○
Automatisch smeersysteem	○

WERKUITRUSTING

Eendelige giek	○
Tweedelige giek	○
Stangenmechanisme bak met hefoog	○
2,0 m; 2,65 m; 3,2 m; 3,5 m armen	○
Komatsu graafbakken	○
Komatsu hydraulische brekers	○

VEILIGHEIDSVORZIENINGEN

KomVision surround view system	●
Elektrische claxon	●
Overlast signalering	●
Achteruitrijalarm	●
Veiligheidsklep op giek	●
Grote armleuningen en achteruitkijkspiegels	●
Hoofdschakelaar accu	●
ROPS conform ISO 12117-2:2008	●
Noodstopshakelaar voor de motor	●
Gordel met verklikker	●
Vrijloopstand herkenningssysteem	●
Veiligheidsklep op arm	●
Bescherming voor machinist t.o.v. de voorzijde cabine (FOPS), scharnierend	○
Bescherming voor machinist t.o.v. de bovenzijde cabine (FOPS)	○

VERLICHTING

Werkverlichting: 2 op de basismachine, 1 op de giek (links)	●
Extra werkverlichting: 4 op de cabine (voor), 1 op de cabine (achter), 1 op de giek (rechts), 1 achterlamp contragewicht, zwaailamp	○
LED werkklampen: 2 in de bovenwagen (halogeen), 2 op de giek (LED, links en rechts), 2 op de hefcilinders (LED), 4 op het cabinedak (LED, voor), 1 op het cabinedak (halogeen, achter), 2 op het contragewicht (halogeen, achter), 1 aan de rechterzijde van de machine (halogeen), zwaailamp	○

ANDERE UITRUSTING

Standaard contragewicht	●
Centrale smeerpunten voor draaikrans en pennen	●
Elektrische brandstofpomp met automatische afslag	●
Biologisch afbreekbare olie voor hydraulisch systeem	○
Speciale verf	○

Andere uitrusting beschikbaar op aanvraag

- standaard uitrusting
- optionele uitrusting

Uw Komatsu-partner:

KOMATSU

**Komatsu Europe
International N.V.**

Mechelsesteenweg 586
B-1800 VILVOORDE (BELGIUM)
Tel. +32-2-255 24 11
Fax +32-2-252 19 81
www.komatsu.eu

UNLSS17407 04/2019

KOMATSU is a trademark of Komatsu Ltd. Japan.